



GESAMTPROGRAMM

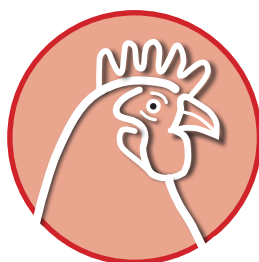
Livestock



Puten



Hähnchen



Elterntiere



Legehennen



Zubehör

 **PLASSON**[®]

Mensch · Produkt · Service



Mensch – Produkt – Service

Bereits in den 60er-Jahren des letzten Jahrhunderts war PLASSON klar, dass effiziente Prozesse ohne den Einsatz moderner Technik und kundenorientierter Lösungen nicht möglich sind. Seitdem hat sich PLASSON zu einem weltweit führenden Produzenten und Anbieter von Kunststoffprodukten in unterschiedlichen Geschäftsfeldern entwickelt.

Unsere Produkte werden rund um den Globus in der Landwirtschaft, der Energieversorgung, in Bergwerken und vielen anderen Industrien und Anwendungen erfolgreich eingesetzt. Mehr als 1.800 hochmotivierte PLASSON-Mitarbeiter sind täglich für unsere Kunden im Einsatz.

Innovation – Produktvielfalt

Der Geschäftsbereich PLASSON livestock bietet qualitativ hochwertige Komplettlösungen für die Geflügelzucht und Geflügelmast in Kleinunternehmen bis hin zu integrierten Großbetrieben an, hierfür stehen diverse Tränkensysteme und modulare Fütterungssysteme zur Auswahl. Auch komplette Stallsysteme lassen sich mit PLASSON realisieren.

Aus hochwertigen Werkstoffen beste Produkte erzeugen – dafür steht der Name PLASSON. Weltweit.

Als Spezialist für Anwendungsvielfalt und Servicequalität garantieren wir Ihnen nicht nur kontinuierliche Weiterentwicklung und daraus resultierende Produktinnovationen, sondern auch maßgeschneiderte Lösungen für individuelle Anforderungen. Wir bieten Ihnen ein Höchstmaß an technischer Kompetenz verbunden mit anwendungsspezifischen Produkten. Eine Herausforderung, die wir immer wieder gern annehmen.

Kundenservice

Langfristige und partnerschaftliche Zusammenarbeit liegen uns am Herzen. Unser Ziel sehen wir darin, Ihre Bedürfnisse zu erkennen und Ihnen professionelle Lösungen zu bieten. Die Unterstützung unserer Kunden vor Ort sichern wir durch eine erfahrene und flächendeckende Betreuung bundesweit ab. Eine persönliche und kompetente Betreuung verbunden mit einer intensiven Beratung haben für uns einen hohen Stellenwert. Unsere Mitarbeiter unterstützen Sie nicht nur bei der Auswahl der richtigen Produkte, sondern wir bieten Ihnen einen ganzheitlichen Rundum-Service. Profitieren Sie von unserem jahrzehntelangen Fachwissen, das PLASSON weltweit zu einem der marktführenden Hersteller gemacht hat. Unseren Service ergänzen wir durch digitale Angebote wie webinare und online-Schulungen, in denen wir Ihnen die Vorteile unserer Systeme und die einfache und sichere Handhabung unserer Produkte gern vorstellen.

PLASSON Livestock – Geflügelzucht und Geflügelmast

Unsere Systeme für die Geflügelmast sind so flexibel konzipiert, dass sie weltweit unter den verschiedensten klimatischen Bedingungen eingesetzt und unterschiedlichsten Marktanforderungen gerecht werden können. Die gleichbleibend hohe Produktperformance wird durch eine stringente Qualitätssicherung während der Produktion und eine einfache Wartung der installierten Anlagen gewährleistet.

Auf Basis dieser Philosophie unterstützen wir Sie effektiv bei der effizienten Ausrichtung Ihres Betriebes und schaffen gleichzeitig eine ausgewogene Balance zwischen Tierwohl und qualitativ wie quantitativ hervorragenden Produktionsergebnissen.

Unser Ziel ist es immer, das perfekte Ausrüstungspaket für Ihre individuellen Bedürfnisse anzubieten.



Rabattierung

Alle Livestock-Produkte unterliegen der Rabattgruppe **LS**

Alle genannten Daten sind Richtwerte und können ohne Ankündigung geändert werden. Produkte können in ihrem Aussehen von den im Katalog abgebildeten Darstellungen teilweise abweichen.

Unsere allgemeinen Liefer- und Zahlungsbedingungen finden Sie auf S. 98 – 99.

Technische Änderungen vorbehalten.
Für Druckfehler übernehmen wir keine Haftung.

Stand: April 2026

Zentrale

Tel. +49 281 / 952 72-0
Fax +49 281 952 72-27
info@plassonlivestock.de

Puten

5



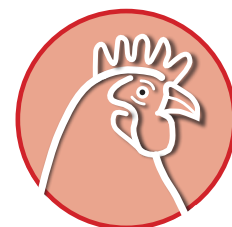
Hähnchen

33



Elterntiere

54



Legehennen

69



**Wassermanagement
und Technikraum**

84



Zubehör

89





Puten



 **PLASSON**[®]

Mensch · Produkt · Service



Tränkensystem Super Easy Start Adjustable (SESA) – für Putenküken

PLASSON bietet für die Putenmast sowohl ein Strangtränken- als auch ein Glockentränkensystem. Beide Produktlinien vereinen dabei natürlich unsere hohen Qualitätsmaßstäbe, die einfache Installation und Wartung der Anlagen sowie die Perfektion in der Funktionalität. Selbstverständlich wird dabei insbesondere auch dem aggressiven Naturell der großen Tiere Rechnung getragen.

Die Nippeltränken können ganz einfach Ihren Anforderungen angepasst werden. Unterschiedliche Komponenten stehen dabei für die Kükenaufzucht und die Endmast zur Verfügung.

Unser Jungtiersystem SESA liefert den Vögeln frisches Wasser in der Minischale. Der bewährte Federmechanismus sorgt dabei für eine konstante Wasserversorgung, der Wasserstand kann nach Bedarf justiert werden.



Hauptmerkmale SESA-System

- Ideal für Putenküken von Tag 1 bis zum Alter von ca. 8 Wochen
- Eine SESA-Minischale versorgt ca. 25-30 Putenküken mit frischem Wasser
- Für eine optimale Flussrate empfehlen wir die Installation mit dem grauen oder orangenen PLASSON Nippel
- Wir empfehlen 4 – 6 Nippel pro 3 Meter Schiene

Vorteile im Überblick

- Den Bedürfnissen der Tiere anpassbarer Wasserstand in den Schalen
- Jederzeit Zugang zu sauberem Trinkwasser
- Gleichmäßige Aufzuchtbedingungen im gesamten Stall
- Kontinuierliches und gleichmäßiges Wachstum der Tiere
- Gute Hygiene durch trockene Einstreu
- Optimierung des Platzangebotes im Stall
- Minimierung des Reinigungsaufwandes



SESA (Super-Easy-Start), grün für Puten-Küken, ohne Nippel



Art.-Nr.: 02205550
VPE: 130
Gewicht: 0,07 kg

Nippel, orange



Art.-Nr.: 02205041
VPE: 1600
Gewicht: 0,02 kg

Nippel, grau



Art.-Nr.: 02205237
VPE: 1600
Gewicht: 0,02 kg

Click-Adapter für Nippel, mit O-Ring



Art.-Nr.: 02205262
VPE: 2400
Gewicht: 0,01 kg

Blind-Nippel, schwarz



Art.-Nr.: 02205422
VPE: 1800
Gewicht: 0,01 kg



Steckfitting für 25 mm PVC Rohr



Art.-Nr.: 02205035
VPE: 600
Gewicht: 0,02 kg

25 mm PVC-Rohr, 3 m, 3 Löcher für Nippeltränken



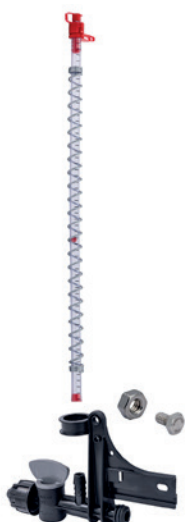
Art.-Nr.: 02205140
VPE: 56
Gewicht: 0,50 kg

25 mm PVC-Rohr, 3 m, 6 Löcher für Nippeltränken



Art.-Nr.: 02205136
VPE: 56
Gewicht: 0,50 kg

Linien-Ende-Kit für das Druckmanagement System



Art.-Nr.: 02205772
VPE: 60
Gewicht: 0,31 kg

Rohrbürste zur Reinigung der Druckanzeige



Art.-Nr.: 02205424
VPE: 300
Gewicht: 0,06 kg

Aluminium Profil, 2,94 m, für Außenverbinder



Art.-Nr.: 02205167
VPE: 28
Gewicht: 1,09 kg

Aluminium-Verbinder, lang



Art.-Nr.: 02209024
VPE: 240
Gewicht: 0,14 kg

Linien-Ende



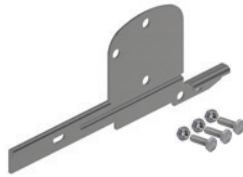
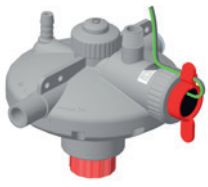
mit Messing-Rückfluss-verhinderer
Art.-Nr.: 02204042
VPE: 40
Gewicht: 0,61 kg

mit PVC Rückfluss-verhinderer
Art.-Nr.: 700110
VPE: –
Gewicht: –

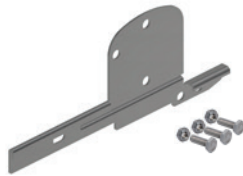
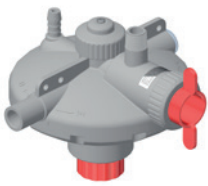


Linien-Kopf MK2 (60 cm) komplett

02209973



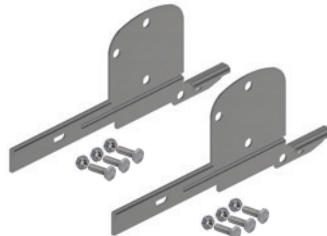
02205491



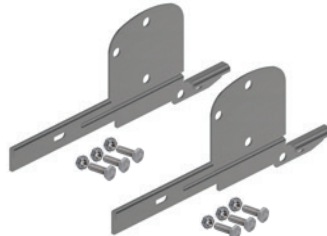
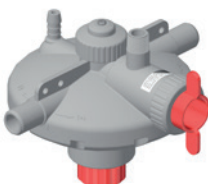
Artikel-Nr.	Spülsystem	VPE	Gewicht per Stück (kg)
02209973	Spülsystem FlushControl per Bluetooth App	12	1,68
02205491	Spülung manuell, Standardausführung	15	1,13

Mitteinspeisung MK2 (60 cm) komplett

02209982



02205492



Artikel-Nr.	Spülsystem	VPE	Gewicht per Stück (kg)
02209982	Spülsystem FlushControl per Bluetooth App	12	2,08
02205492	Spülung manuell, Standardausführung	15	1,52



Druckregler MK2 (60 cm), Linien-Kopf

02209970

02205483

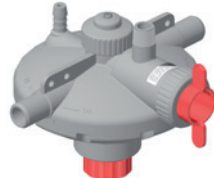
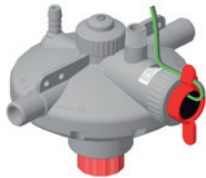


Artikel-Nr.	Spülsystem	VPE	Gewicht per Stück (kg)
02209970	Spülsystem FlushControl per Bluetooth App	18	0,89
02205483	Spülung manuell, Standardausführung	18	0,79

Druckregler MK2 (60 cm), Mitteleinspeisung

02209971

02205484



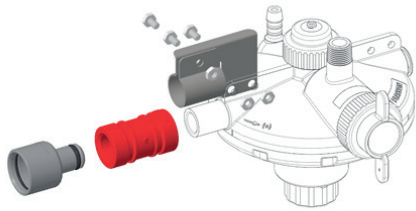
Artikel-Nr.	Spülsystem	VPE	Gewicht per Stück (kg)
02209971	Spülsystem FlushControl per Bluetooth App	18	0,86
02205484	Spülung manuell, Standardausführung	18	0,80

Hinweis: Kopfeinspeisung geeignet bis 80 m Linienlänge.

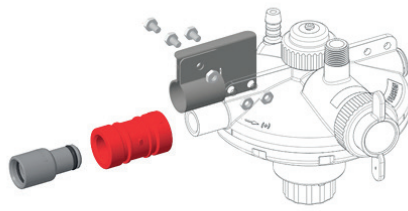


Adapter-Set für Druckregler MK2

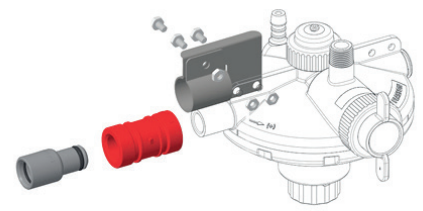
02207042



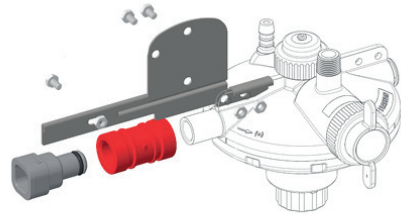
02207043



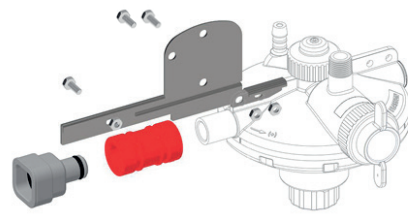
02207044



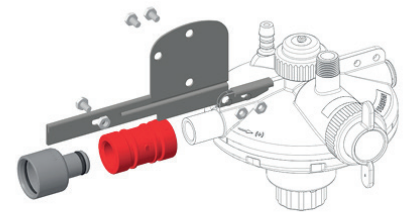
02207045



02207070



02207046



Artikel-Nr.	Anschluss	VPE	Gewicht per Stück (kg)
02207042	zum Anschluss an Ziggity 1"	240	0,01
02207043	zum Anschluss an Ziggity 1/2"	240	0,01
02207044	zum Anschluss an Val 3/4"	90	0,33
02207045	zum Anschluss an Lubing 22 mm	120	0,25
02207070	zum Anschluss an Lubing 28 mm	100	0,25
02207046	zum Anschluss an Choretime	200	0,25

Steckfitting Innen-/Außenverbinder



Art.-Nr.: 02204087

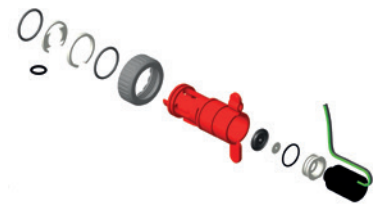
VPE: 600

Gewicht: 0,03 kg



Ventil für Druckregler MK2

02209969



02205490



Artikel-Nr.	Spülsystem	VPE	Gewicht per Stück (kg)
02209969	Spülsystem FlushControl per Bluetooth App	500	0,02
02205490	Spülung manuell, Standardausführung	400	0,55

Verbinder für Linien-Kopf MK2

Stopfen für Mitteleinspeisung
inkl. Schrauben und Muttern



Art.-Nr.: 02205479
VPE: 40
Gewicht: 0,28 kg



Art.-Nr.: 02209986
VPE: 2500
Gewicht: 0,03 kg



Nippel-Montagewerkzeug



Art.-Nr.: 02205420
VPE: 400
Gewicht: 0,16 kg

Spezialzange für Nippel-Demontage



Art.-Nr.: 02205616
VPE: 68
Gewicht: 0,35 kg

Nylon-Kordel (50 m – 3 mm Stärke)



Art.-Nr.: 02100084
VPE: 75
Gewicht: 0,25 kg

Dreilochspanner für Nylon-Kordel bis zu 3 mm Stärke



Art.-Nr.: 02100018
VPE: 20800
Gewicht: 0,01 kg

Dreilochspanner für Nylon-Kordel bis zu 5 mm Stärke



Art.-Nr.: 02100010
VPE: 2500
Gewicht: 0,01 kg

Ansträgwerkzeug



Art.-Nr.: 02207514
VPE: 256
Gewicht: 0,03 kg

Schlauch 1/2" (25 m/Rolle)



Art.-Nr.: 02209085
VPE: 3
Gewicht: 5,25 kg

Aufhängeklammer für Nippeltränken



Art.-Nr.: 02209016
VPE: 3600
Gewicht: 0,01 kg

Schraube V2A, 1/4" x 10 mm



Art.-Nr.: 02209017
VPE: 5000
Gewicht: 0,01 kg

Mutter V4A, 1/4"



Art.-Nr.: 02209018
VPE: 8000
Gewicht: 0,01 kg

Silikonfett



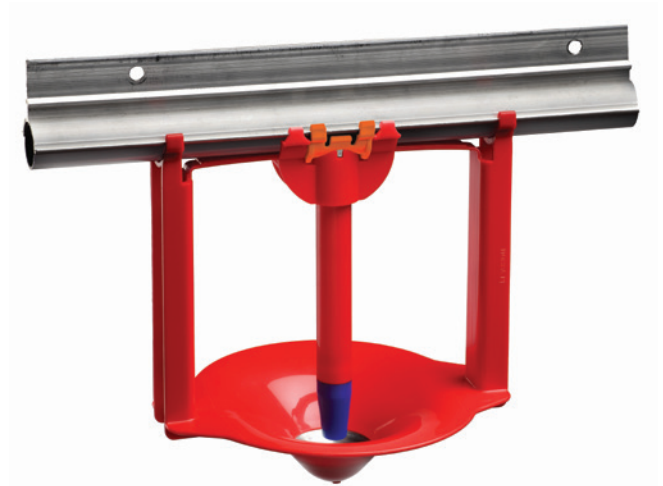
Art.-Nr.: 02300152
VPE: 460
Gewicht: 0,07 kg



Mast-Strangtränkensystem THF und LTHF – für Puten

Unsere THF und LTHF-Systeme versorgen ausgewachsene Vögel mit einem Gewicht von bis zu 23 kg mit frischem Trinkwasser.

Selbst bei kleinsten Bewegungen in einem 360°-Radius reagiert die Anlage und ermöglicht den Zugang zum wichtigen Lebensmittel für das Tierwohl und den Masterfolg.



Hauptmerkmale THF-/ LTHF - System

- Ideal für erwachsene Puten
- Eine THF-/LTHF-Schale versorgt ca. 25-30 erwachsene Puten mit frischem Wasser
- Für eine optimale Flussrate empfehlen wir die Installation mit dem grauen oder orangenen PLASSON Nippel
- Boden der Trinkschale aus Edelstahl
- Wir empfehlen 3 bis 4 Nippel pro 3 Meter Schiene

Vorteile im Überblick

- Konstante und kontinuierliche Versorgung mit frischem Wasser
- Gleichmäßige Aufzuchtbedingungen im gesamten Stall
- Kontinuierliches und gleichmäßiges Wachstum der Tiere
- Die größeren Becher (LTHF) erhöhen das Wasserangebot und minimieren gleichzeitig den Wasserverlust
- Gute Hygiene durch trockene Einstreu
- Optimierung des Platzangebotes im Stall
- Kein Reinigungsaufwand



THF (Turkey Heavy Finish) **für erwachsene Puten, ohne Nippel**



Art.-Nr.: 02205534
VPE: 50
Gewicht: 0,14 kg

Click-Adapter für Nippel, mit O-Ring



Art.-Nr.: 02205262
VPE: 2400
Gewicht: 0,01 kg

LTHF (Large Turkey Heavy Finish) **für erwachsene Puten, ohne Nippel**



Art.-Nr.: 02205842
VPE: 34
Gewicht: 0,22 kg

Blind-Nippel, schwarz



Art.-Nr.: 02205422
VPE: 1800
Gewicht: 0,01 kg

Nippel, orange



Art.-Nr.: 02205041
VPE: 1600
Gewicht: 0,02 kg

Nippel, grau



Art.-Nr.: 02205237
VPE: 1600
Gewicht: 0,02 kg



Steckfitting für 25 mm PVC Rohr



Art.-Nr.: 02205035
VPE: 600
Gewicht: 0,02 kg

25 mm PVC-Rohr, 3 m, 3 Löcher für Nippeltränken



Art.-Nr.: 02205140
VPE: 56
Gewicht: 0,50 kg

25 mm PVC-Rohr, 3 m, 6 Löcher für Nippeltränken



Art.-Nr.: 02205136
VPE: 56
Gewicht: 0,50 kg

Linien-Ende-Kit für das Druckmanagement System, blind



Art.-Nr.: 02205769
VPE: 130
Gewicht: 0,14 kg

Aluminium Profil, 2,94 m, für Außenverbinder



Art.-Nr.: 02205167
VPE: 28
Gewicht: 1,09 kg

Aluminium-Verbinder, lang



Art.-Nr.: 02209024
VPE: 240
Gewicht: 0,14 kg

Druckanzeige abnehmbar für Linienregler/-reduzierer

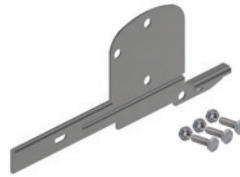


Art.-Nr.: 02205221
VPE: 500
Gewicht: 0,18 kg

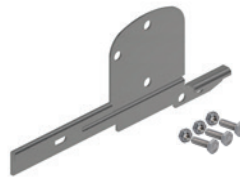


Linien-Kopf MK2 komplett, Hochdruck bis 250 cm für Puten

02207034



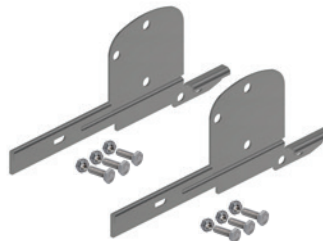
02207030



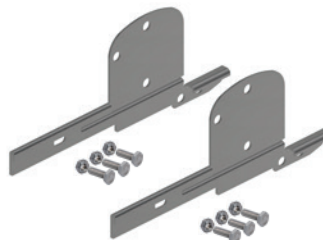
Artikel-Nr.	Spülsystem	VPE	Gewicht per Stück (kg)
02207034	Spülsystem FlushControl per Bluetooth App	15	1,31
02207030	Spülung manuell, Standardausführung	15	1,08

Mitteinspeisung MK2 komplett, Hochdruck bis 250 cm für Puten

02207035



02207031



Artikel-Nr.	Spülsystem	VPE	Gewicht per Stück (kg)
02207035	Spülsystem FlushControl per Bluetooth App	15	1,40
02207031	Spülung manuell, Standardausführung	15	1,31



Druckregler MK2 Hochdruck bis 250 cm, Linien-Kopf für Puten

02207008

02207005



Artikel-Nr.	Spülsystem	VPE	Gewicht per Stück (kg)
02207008	Spülsystem FlushControl per Bluetooth App, ohne Reglereinheit	18	0,90
02207005	Spülung manuell, Standardausführung	18	0,90

Druckregler MK2 Hochdruck bis 250 cm, Mitteleinspeisung für Puten

02207009

02207004

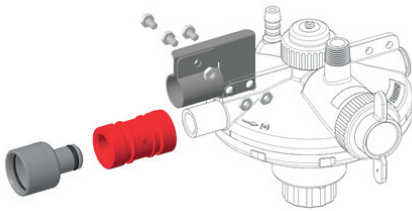


Artikel-Nr.	Spülsystem	VPE	Gewicht per Stück (kg)
02207009	Spülsystem FlushControl per Bluetooth App, ohne Reglereinheit	18	0,90
02207004	Spülung manuell, Standardausführung	18	0,90

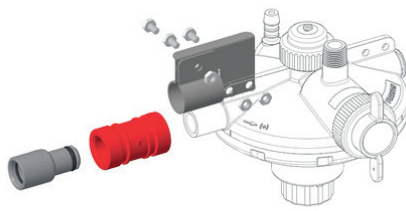


Adapter-Set für Druckregler MK2

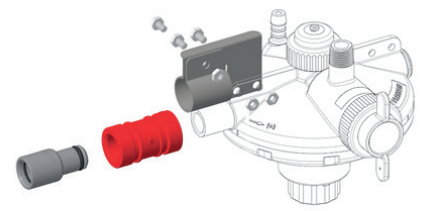
02207042



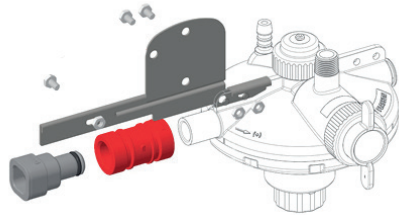
02207043



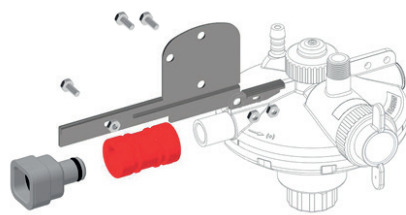
02207044



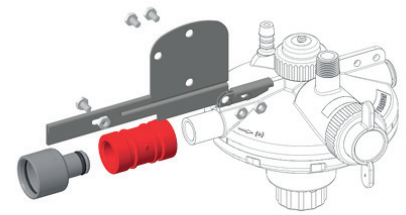
02207045



02207070



02207046



Artikel-Nr.	Anschluss	VPE	Gewicht per Stück (kg)
02207042	zum Anschluss an Ziggity 1"	240	0,01
02207043	zum Anschluss an Ziggity 1/2"	240	0,01
02207044	zum Anschluss an Val 3/4"	90	0,33
02207045	zum Anschluss an Lubing 22 mm	120	0,25
02207070	zum Anschluss an Lubing 28 mm	100	0,25
02207046	zum Anschluss an Choretime	200	0,25

Steckfitting Innen-/Außenverbinder



Art.-Nr.: 02204087

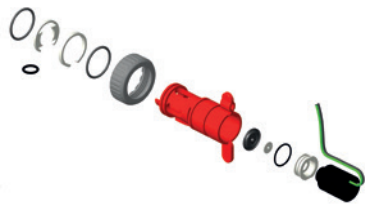
VPE: 600

Gewicht: 0,03 kg



Ventil für Druckregler MK2

02209969



02205490



Artikel-Nr.	Spülsystem	VPE	Gewicht per Stück (kg)
02209969	Spülsystem FlushControl per Bluetooth App	500	0,02
02205490	Spülung manuell, Standardausführung	400	0,55

Verbinder für Linien-Kopf MK2

Stopfen für Mitteleinspeisung
inkl. Schrauben und Muttern



Art.-Nr.: 02205479
VPE: 40
Gewicht: 0,28 kg



Art.-Nr.: 02209986
VPE: 2500
Gewicht: 0,03 kg



Nippel-Montagewerkzeug



Art.-Nr.: 02205420
VPE: 400
Gewicht: 0,16 kg

Spezialzange für Nippel-Demontage



Art.-Nr.: 02205616
VPE: 68
Gewicht: 0,35 kg

Nylon-Kordel (50 m – 3 mm Stärke)



Art.-Nr.: 02100084
VPE: 75
Gewicht: 0,25 kg

Dreilochspanner für Nylon-Kordel bis zu 3 mm Stärke



Art.-Nr.: 02100018
VPE: 20800
Gewicht: 0,01 kg

Dreilochspanner für Nylon-Kordel bis zu 5 mm Stärke



Art.-Nr.: 02100010
VPE: 2500
Gewicht: 0,01 kg

Ansrägwerkzeug



Art.-Nr.: 02207514
VPE: 256
Gewicht: 0,03 kg

Schlauch 1/2" (25 m/Rolle)



Art.-Nr.: 02209085
VPE: 3
Gewicht: 5,25 kg

Aufhängeklammer für Nippeltränken



Art.-Nr.: 02209016
VPE: 3600
Gewicht: 0,01 kg

Schraube V2A, 1/4" x 10 mm



Art.-Nr.: 02209017
VPE: 5000
Gewicht: 0,01 kg

Mutter V4A, 1/4"



Art.-Nr.: 02209018
VPE: 8000
Gewicht: 0,01 kg

Silikonfett



Art.-Nr.: 02300152
VPE: 460
Gewicht: 0,07 kg



Glockentränkensystem für Puten/Putenküken

PLASSON Glockentränken sind seit Jahrzehnten weltweiter Standard in der Geflügelzucht. Hochwertige Materialien, kontinuierliche Entwicklung und einfacher Austausch der Glocken sind Argumente für den Einsatz unseres Glockentränkensystems.

Glockentränken für Puten/Putenküken

- Für Putenküken empfehlen wir die Nutzung unserer Glockentränke MK2 Artikelnummer: 02103250. Aufgrund der niedrigeren Kragenhöhe ermöglicht sie den Tieren während der ersten Wachstumsphase einen optimalen Zugang zu frischem Wasser.
- Durch den sehr einfachen Austausch der Glocken und des Federmechanismus kann das Gesamtsystem optimal an die Größe und die Anforderungen der Tiere während des gesamten Lebenszyklus angepasst werden.



Vorteile im Überblick

- Hergestellt aus einem robusten hochwertigen Kunststoff
- Versorgt die Tiere über den gesamten Mastzyklus mit wertvollem Trinkwasser
- Sorgt für einen konstanten Wasserstand und einen trockenen Boden



Glockentränke für Putenküken MK2

Glockentränke für Putenküken MK2 Einzelteile

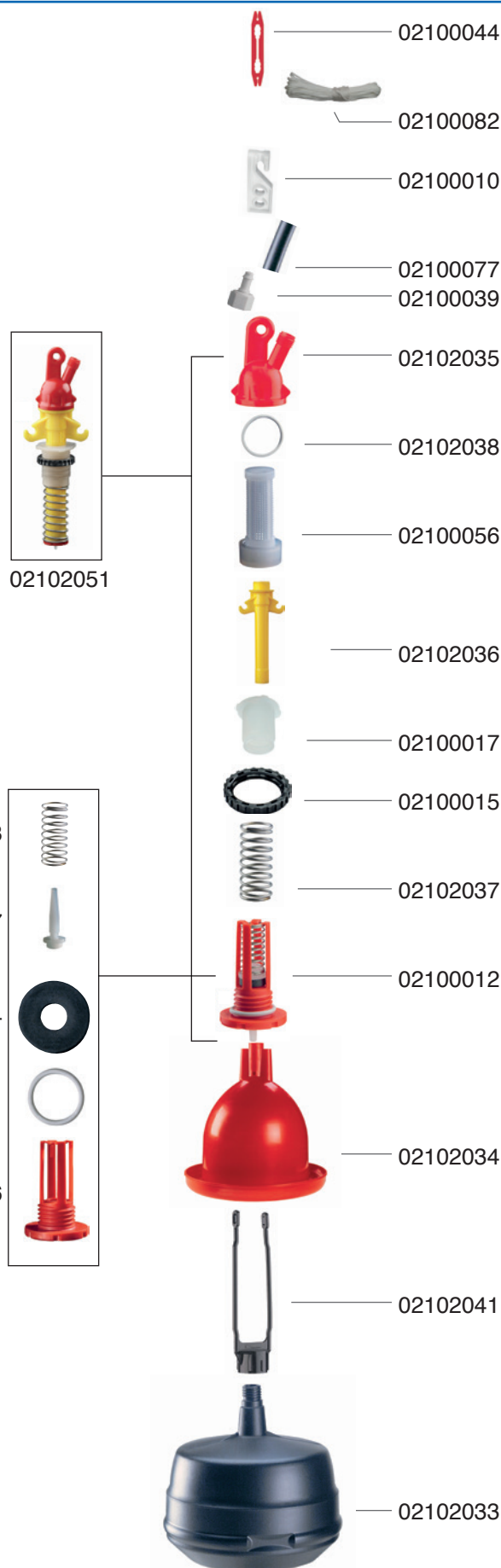


Art.-Nr.: 02103250
 VPE: 10, Verkauf nur in ganzen VPE
 Gewicht: 1,34 kg
 Umfang der Tränke: 110 cm

Die VPE setzt sich aus folgenden Einzelteilen zusammen:
 Kordel und Schlauch jeweils 1 Rolle, Schlauchtülle 20 Stück,
 der Rest jeweils 10 Stück.

Art.-Nr.:	Beschreibung
02100044	Clip/Schlauchführung für flexiblen Schlauch
02100082	Nylon-Kordel (20 m)
02100010	Dreilochspanner
02100077	Flexibler Gummischlauch (30 m)
02100039	Schlauchtülle 1/4"
02102051	Ventil für Glockentränken - komplett
02102035	Filter-Kappe für Tränke MK2
02102038	O-Ring
02100056	Filterelement
02102036	Mechanismus-Rohr für Tränke MK2
02100017	Wasserstands-Regulierschraube
02100015	Konter-Mutter
02102037	Feder für Puten-Tränke
02100012	Ventil für Glockentränke komplett
02100013	Feder für Ventil
02100007	Ventilstößel
02100054	Unterlegscheibe aus NBR für Ventil (02100012)
02100021	O-Ring Dichtung
02100016	Ventilgehäuse für Glockentränken
02102034	Glocke für Puten-Tränke
02102041	Ballastaufhänger für Puten-Tränke
02102033	Ballast-Tank für MK2

Empfehlung: 8 - 10 Tränken pro 1.000 Tiere







Glockentränke für Puten MK5 (kompakt)



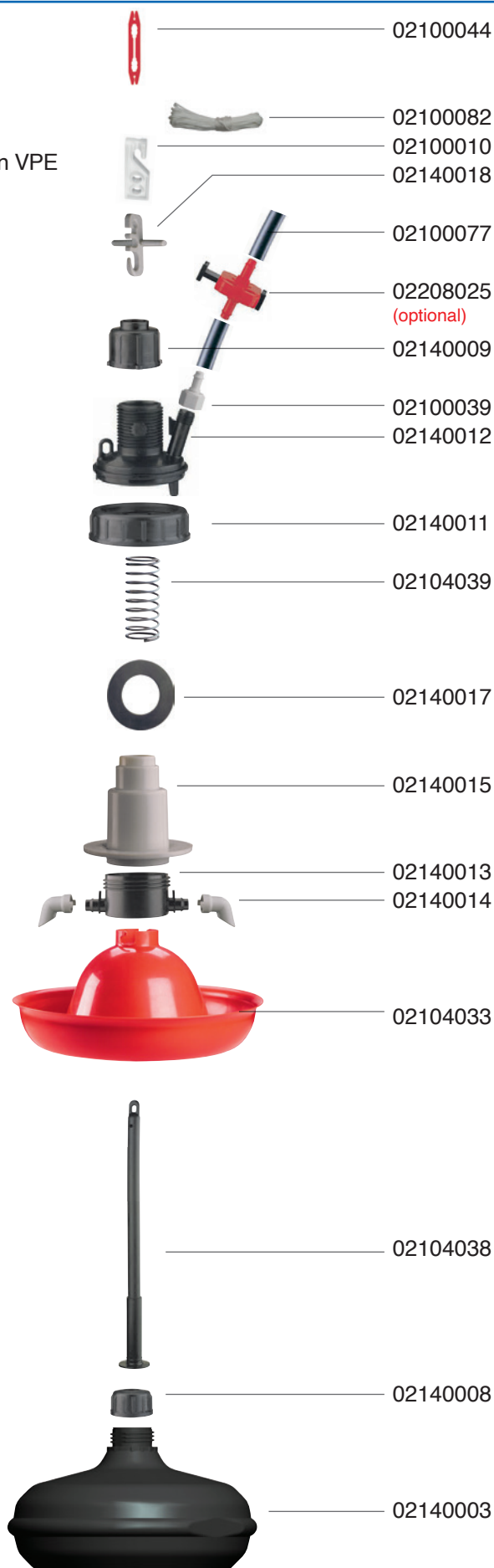
Art.-Nr.: 02104005
 VPE: 10, Verkauf nur in ganzen VPE
 Gewicht: 1,50 kg
 Umfang der Tränke: 140 cm

Die VPE setzt sich aus folgenden Einzelteilen zusammen:
 Kordel und Schlauch jeweils 1 Rolle, Schlauchtülle 20 Stück,
 der Rest jeweils 10 Stück.

Art.-Nr.:	Beschreibung
02100044	Clip/Schlauchführung für flexiblen Schlauch
02100082	Nylon-Kordel (20 m)
02100010	Dreilochspanner
02140018	Griffhaken
02140009	Wasserstandsregler
02140012	Ventilmechanismus, Oberteil
02100039	Schlauchtülle 1/4"
02100077	Flexibler Gummischlauch (30 m auf Rolle)
02140011	Überwurfmutter zum Ventilmechanismus
02104039	Feder
02140017	Flachdichtung
02140015	Dichtungs-Halterung
02140013	Ventilmechanismus, Unterteil
02140014	Winkel mit Bajonettverschluss
02104033	Glocke zu Tränke
02104038	Aufhängung zu Tränke
02140008	Überwurfmutter zu Aufhängung
02140003	Ballast-Tank
02208025	Absperrschieber für Schlauch 1/4" (Nicht im Bestellumfang enthalten)

Empfehlung: 10 - 12 Tränken pro 1.000 Tiere

Glockentränke für Puten MK5 (kompakt)





Glockentränke für Putenmast

Glockentränke für Putenmast *Einzelteile*



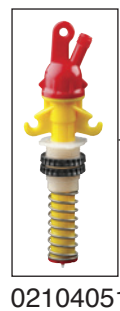
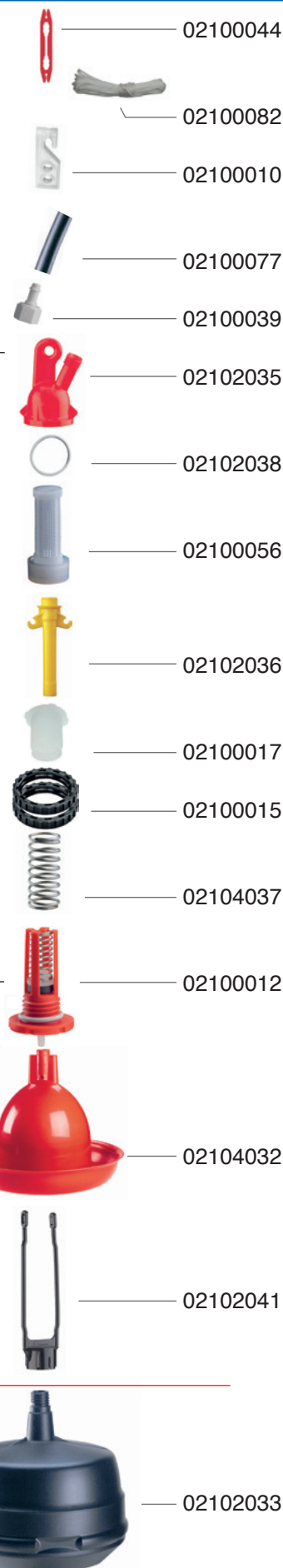
Art.-Nr.: 02104350
 VPE: 10, Verkauf nur in ganzen VPE
 Gewicht: 1,41 kg
 Umfang der Tränke: 140 cm

Auch als Set verfügbar (inklusive Ballast-Tank)
 Artikelnummer: 700106

Die VPE setzt sich aus folgenden Einzelteilen zusammen:
 Kordel und Schlauch jeweils 1 Rolle, Schlauchtülle 20 Stück,
 der Rest jeweils 10 Stück.

Art.-Nr.:	Beschreibung
02100044	Clip/Schlauchführung für flexiblen Schlauch
02100082	Nylon-Kordel (20 m)
02100010	Dreilochspanner
02100077	Flexibler Gummischlauch (30 m)
02100039	Schlauchtülle 1/4"
02104051	Ventilmechanismus Basic
02102035	Filter-Kappe für Tränke
02102038	O-Ring
02100056	Filterelement
02102036	Mechanismus-Rohr für Tränke
02100017	Wasserstands-Regulierschraube
02100015	Konter-Mutter
02104037	Feder für Puten-Tränke
02100012	Ventil für Glockentränke komplett
02100013	Feder für Ventil
02100007	Ventilstößel
02100054	Unterlegscheibe aus NBR für Ventil 02100012
02100021	O-Ring Dichtung
02100016	Ventilgehäuse für Glockentränken
02104032	Glocke für Puten-Tränke
02102041	Ballastaufhänger für Puten-Tränke
02102033	Ballast-Tank (Nicht im Bestellumfang enthalten)

Empfehlung: 10 - 12 Tränken pro 1.000 Tiere



02104051

02100013

02100007

02100054

02100021

02100016

Zusätzlich zu Bestellen

02102033



Nippel 1/4" - 1/4" (AG/AG)



Art.-Nr.: 02100026
VPE: 12000
Gewicht: 0,01 kg

T-Stück egal 1/4" (AG)



Art.-Nr.: 02100032
VPE: 2400
Gewicht: 0,01 kg

Anbohrschelle für Tränken



Art.-Nr.: 02100030
VPE: 600
Gewicht: 0,03 kg

T-Stück, 1/4" - 1/4" - 1/4" (AG/IG/AG)



Art.-Nr.: 02100057
VPE: 4000
Gewicht: 0,01 kg

Anbohrschelle mit Absperrschieber



Art.-Nr.: 02100050
VPE: 600
Gewicht: 0,04 kg

Reduktion 1/2" - 1/4" (IG/AG)



Art.-Nr.: 02100058
VPE: 2000
Gewicht: 0,01 kg

Flachdichtung für Anbohrschelle



Art.-Nr.: 02100027
VPE: 20000
Gewicht: 0,01 kg

Kappe zu Anbohrschelle für Tränken



Art.-Nr.: 02100046
VPE: 10000
Gewicht: 0,01 kg

Reduktion 1/2" - 1/4" (AG/AG)



Art.-Nr.: 02100031
VPE: 2200
Gewicht: 0,01 kg

Absperrschieber für Schlauch 1/4"



Art.-Nr.: 02208025
VPE: 2000
Gewicht: 0,01 kg



Nylon-Kordel (50 m – 3 mm Stärke)



Art.-Nr.: 02100084
VPE: 75
Gewicht: 0,25 kg

Spritzmanschette



Art.-Nr.: 02100066
VPE: 200
Gewicht: 0,03 kg

Dreilochspanner für Nylon-Kordel bis zu 3 mm Stärke



Art.-Nr.: 02100018
VPE: 20800
Gewicht: 0,01 kg

Dreilochspanner für Nylon-Kordel bis zu 5 mm Stärke



Art.-Nr.: 02100010
VPE: 2500
Gewicht: 0,01 kg

Flexibler Gummischlauch 1/4“ (30 m auf Rolle)



Art.-Nr.: 02100077
VPE: 10
Gewicht: 1,74 kg

Flexibler Gummischlauch 1/4“ (150 m auf Rolle)

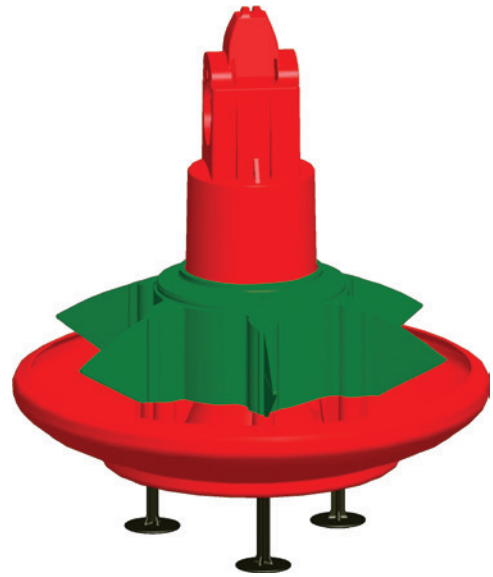


Art.-Nr.: 02100079
VPE: 3
Gewicht: 8,46 kg



Fütterungssystem

Mit dem kompletten PLASSON Futterschalensystem erreichen Sie optimale Ergebnisse bei Gewichtszunahme und FCR (food conversion ratio = Futterumwandlungsverhältnis). Die durchdachte und erprobte Kontur der Futterschale ermöglicht den Vögeln jeden Alters einen einfachen Zugang zum Futter, bietet bestmöglichen Schutz vor Futterrauswurf und verhindert durch den gitterlosen Aufbau verlässlich Verletzungen, Quetschungen oder das Festsetzen von Tieren in der Futterschale.



Das Fütterungssystem in einem Putenstall muss professionell geplant und perfekt abgestimmt sein. PLASSON bietet Ihnen qualitativ hochwertige Anlagen, um Sie bei der Erreichung Ihrer Ziele optimal zu unterstützen. Der Zugang zu hygienisch einwandfreiem, frischem Futter ist dabei essentiell.

Vorteile im Überblick

- Einfacher modularer Aufbau
- Flexible Füllstände gewährleisten den einfachen Futterzugang in jedem Alter
- Stimulation des Wachstums durch hohe Verfügbarkeit
- Der Verzicht auf Gitter erleichtert den Zugang und verhindert, dass Küken in der Schale gefangen werden
- Flexibles Fallrohr und Kragen minimieren die Verletzungsgefahr
- Jederzeit frisches und zugängliches Futter



Futterschale mit grünem Regler für Putenküken



Art.-Nr.: 02310907
 VPE: 20
 Gewicht: 0,85 kg

Einzelteile für Futterschale

Futterschalen-Verriegelung



Art.-Nr.: 02310180
 VPE: 300
 Gewicht: 0,03 kg

Regler für Futterschale für Putenküken, grün



Art.-Nr.: 02310629
 VPE: 16
 Gewicht: 0,14 kg

Futterschale-Gehäuse



Art.-Nr.: 02310153
 VPE: 20
 Gewicht: 0,47 kg

Konus zu Futterschale für Puten/Hähnchen



Art.-Nr.: 02310170
 VPE: 70
 Gewicht: 0,05 kg

Stützen zu Futterschale, schwarz, lang



Art.-Nr.: 02310083
 VPE: 960
 Gewicht: 0,01 kg



**Futterschale für Puten für 44,5 mm
Rohrleitung, Multibeck**



Art.-Nr.: 02310826*
VPE: 20
Gewicht: 0,76 kg

*Auf Anfrage erhältlich in 2"
Art.-Nr. 02310820

Einzelteile für Futterschale

**Futterschale Gehäuse mit Gewinde-
anschluss, Multibeck für Puten**



Art.-Nr.: 02310228
VPE: 400
Gewicht: 0,04 kg

Einzelteile für Futterschale

**Rohrverriegelung für Multibeck
Futteschale für Puten**



Art.-Nr.: 02310438
VPE: 70
Gewicht: 0,07 kg

**Gehäuse Oberteil
für Multibeck Futterschale für Puten**



Art.-Nr.: 02310114
VPE: 10
Gewicht: 0,26 kg

Kurzhal für Futterschale für Puten



Art.-Nr.: 02310306
VPE: 55
Gewicht: 0,13 kg

**Unterseite Konus
zu Multibeck Futterschale für Puten**



Art.-Nr.: 02310793
VPE: 80
Gewicht: 0,06 kg

**Regler für Multibeck Futterschale
für Puten**



Art.-Nr.: 02310253
VPE: 75
Gewicht: 0,06 kg

Kragen für Multibeck Futterschale



Art.-Nr.: 02310828
VPE: 20
Gewicht: 0,14 kg



Futterschale für Puten (AIAO) für 44,5 mm Rohrleitung, Multibeck



Art.-Nr.: 02310794*
 VPE: 20
 Gewicht: 0,92 kg

*Auf Anfrage erhältlich in 2"
 Art.-Nr. 02310798

Einzelteile für Futterschale

Futterschale Gehäuse mit Gewindeanschluss, Multibeck für Puten



Art.-Nr.: 02310228
 VPE: 400
 Gewicht: 0,04 kg

Einzelteile für Futterschale

Rohrverriegelung für Multibeck Futterschale für Puten



Art.-Nr.: 02310438
 VPE: 70
 Gewicht: 0,07 kg

Gehäuse Oberteil für Multibeck Futterschale für Puten



Art.-Nr.: 02310114
 VPE: 10
 Gewicht: 0,26 kg

Kurzhalb für Futterschale für Puten



Art.-Nr.: 02310306
 VPE: 55
 Gewicht: 0,13 kg

Untere Platte für Futterschale für Puten



Art.-Nr.: 02310144
 VPE: 20
 Gewicht: 0,21 kg

Regler für Multibeck Futterschale für Puten



Art.-Nr.: 02310253
 VPE: 75
 Gewicht: 0,06 kg

Kragen für Multibeck Futterschale



Art.-Nr.: 02310828
 VPE: 20
 Gewicht: 0,14 kg



Hähnchen



 **PLASSON**[®]

Mensch · Produkt · Service



Nippeltränkensystem

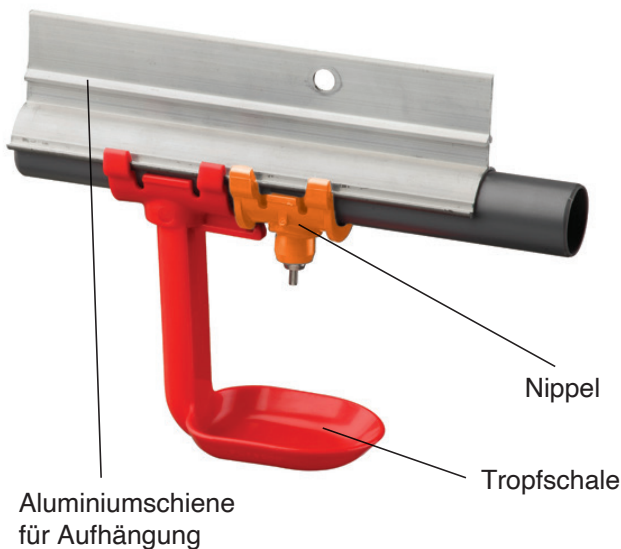
PLASSON bietet Trinknippel mit unterschiedlichen Durchflussmengen. Durch die vertikale und horizontale Beweglichkeit des Nippels wird die Durchflussrate der unterschiedlichen Komponenten vordefiniert gesteuert – je nach klimatischer oder betrieblicher Anforderung.



So können Sie das PLASSON Strangtränkensystem individuell auf Ihre Bedürfnisse abstimmen und konfektionieren, z.B. abhängig von externen Faktoren wie Temperatur oder Stallbesatz. Runde Versorgungsrohre optimieren die Strömungsverhältnisse und garantieren in Verbindung mit den in den Rohrquerschnitt eindringenden Sattelnippeln den Zugang der Tiere zu hygienisch einwandfreiem Trinkwasser. Die optionalen Tropfschalen vermindern gleichzeitig die Befeuchtung des Bodensubstrates.

Nippel und Tropfschalen werden ganz einfach an die mit der Aufhängung befestigte Aluminiumschiene geklickt. Dies erleichtert schnelle Wartungs- und Reparaturarbeiten zwischen oder während der Aufzucht. Das PVC-Rohr ist nicht mit der Aufhängung verbunden. Jeder Nippel ist natürlich qualitätsgeprüft und getestet.

Mit den optionalen Systemen PLASSON Water on Demand Pro und PLASSON Flush Control erhalten Sie weitere Vorteile im Hinblick auf Hygiene, Tierwohl und Arbeitseffizienz.



Vorteile im Überblick

- Gesunde und schwerere Vögel
- Optimale Unterstützung der Futtermittelverwertung
- Geringere Sterblichkeit
- Trockenere Böden
- Signifikante Effizienzsteigerung bei der Systemnutzung und -betreuung

Grundsätzliche Richtlinien für Hähnchen

Nippel	Anzahl
Orange, Gelbe	10 – 12 Tiere
Graue	12 – 14 Tiere

Für den deutschen Markt empfehlen wir den Einsatz unserer **orangenen** Tränkenippel **mit Tropfschale** (Durchflussmenge zu sehen S. 96).



Nippel, orange



Art.-Nr.: 02205041
VPE: 1600
Gewicht: 0,02 kg

Nippel, grau



Art.-Nr.: 02205237
VPE: 1600
Gewicht: 0,02 kg

Nippel, gelb



Art.-Nr.: 02205040
VPE: 1600
Gewicht: 0,02 kg

Auffangschale für Nippeltränke



Art.-Nr.: 02205001
VPE: 320
Gewicht: 0,02 kg

SECS (Super-Easy-Chick-Start) ohne Nippel



Art.-Nr.: 02205548
VPE: 150
Gewicht: 0,06 kg



Steckfitting für 25 mm PVC Rohr



Art.-Nr.: 02205035
VPE: 600
Gewicht: 0,02 kg

25 mm PVC-Rohr, 3 m, 10 Löcher für Nippeltränken



Art.-Nr.: 02205131
VPE: 56
Gewicht: 0,50 kg

25 mm PVC-Rohr, 3 m, 12 Löcher für Nippeltränken



Art.-Nr.: 02205132
VPE: 56
Gewicht: 0,56 kg

25 mm PVC-Rohr, 3 m, 15 Löcher für Nippeltränken



Art.-Nr.: 02205135
VPE: 56
Gewicht: 0,50 kg

Aluminium Profil, 2,94 m, für Außenverbinder



Art.-Nr.: 02205167
VPE: 28
Gewicht: 1,09 kg

Aluminium-Verbinder, lang

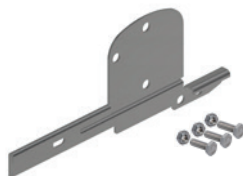


Art.-Nr.: 02209024
VPE: 240
Gewicht: 0,14 kg

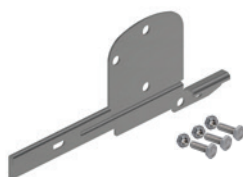


Linien-Kopf MK2 (60 cm) komplett für Water on Demand (WOD)

02209974



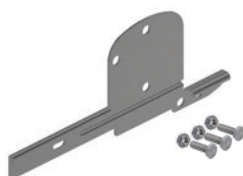
02205493



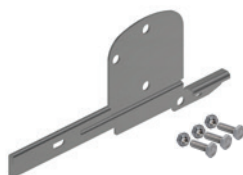
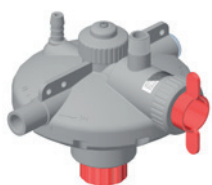
Artikel-Nr.	Spülsystem	VPE	Gewicht per Stück (kg)
02209974	für WOD und Spülsystem FlushControl per Bluetooth App	12	1,68
02205493	für WOD, Spülung manuell	15	1,31

Linien-Kopf MK2 (60 cm) komplett

02209973



02205491

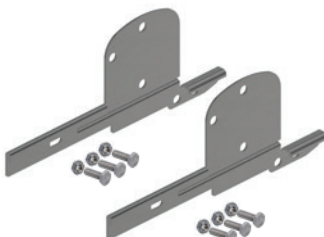


Artikel-Nr.	Spülsystem	VPE	Gewicht per Stück (kg)
02209973	Spülsystem FlushControl per Bluetooth App	12	1,68
02205491	Spülung manuell, Standardausführung	15	1,13

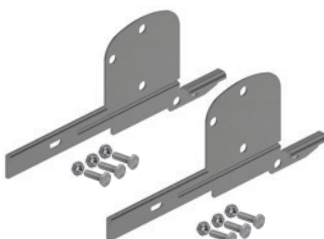


Mitteinspeisung MK2 (60 cm) komplett für Water on Demand (WOD)

02209975



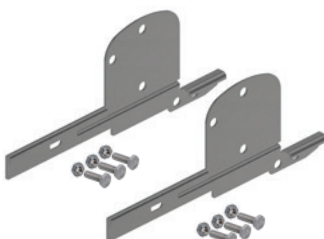
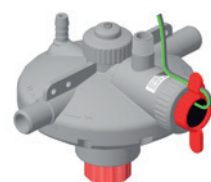
02205494



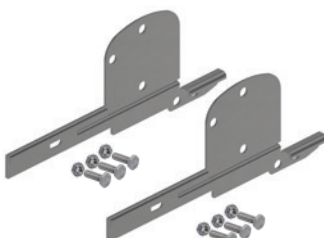
Artikel-Nr.	Spülsystem	VPE	Gewicht per Stück (kg)
02209975	für WOD und Spülsystem FlushControl per Bluetooth App	12	2,08
02205494	für WOD, Spülung manuell	15	1,52

Mitteinspeisung MK2 (60 cm) komplett

02209982



02205492



Artikel-Nr.	Spülsystem	VPE	Gewicht per Stück (kg)
02209982	Spülsystem FlushControl per Bluetooth App	12	2,08
02205492	Spülung manuell, Standardausführung	15	1,52



Druckreduzierer MK2 (60 cm), Linien-Kopf für Water on Demand (WOD)

02205973

02205487



Artikel-Nr.	Spülsystem	VPE	Gewicht per Stück (kg)
02205973	für WOD und Spülsystem FlushControl per Bluetooth App	18	0,89
02205487	für WOD, Spülung manuell	18	0,79

Druckregler MK2 (60 cm), Linien-Kopf

02209970

02205483



Artikel-Nr.	Spülsystem	VPE	Gewicht per Stück (kg)
02209970	Spülsystem FlushControl per Bluetooth App	18	0,89
02205483	Spülung manuell, Standardausführung	18	0,79

Druckreduzierer MK2 (60 cm), Mitteleinspeisung für Water on Demand (WOD)

02205974

02205488

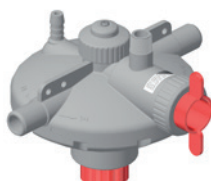
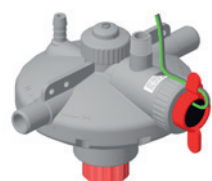


Artikel-Nr.	Spülsystem	VPE	Gewicht per Stück (kg)
02205974	für WOD und Spülsystem FlushControl per Bluetooth App	18	0,90
02205488	für WOD, Spülung manuell	18	0,81

Druckregler MK2 (60 cm), Mitteleinspeisung

02209971

02205484

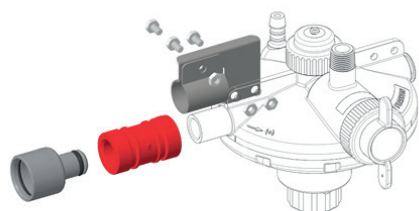


Artikel-Nr.	Spülsystem	VPE	Gewicht per Stück (kg)
02209971	Spülsystem FlushControl per Bluetooth App	18	0,86
02205484	Spülung manuell, Standardausführung	18	0,80

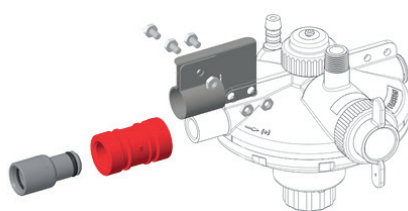


Adapter-Set für Druckregler MK2

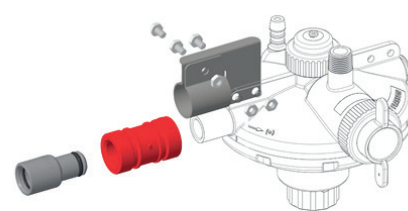
02207042



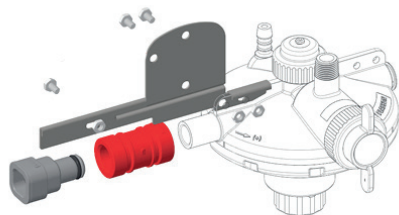
02207043



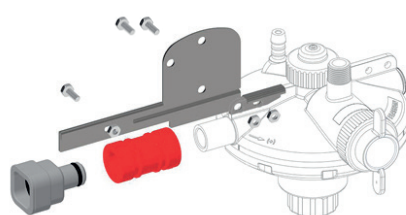
02207044



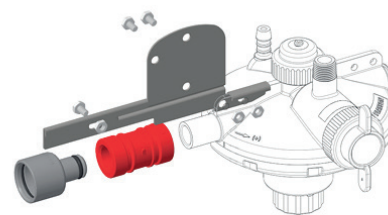
02207045



02207070



02207046



Artikel-Nr.	Anschluss	VPE	Gewicht per Stück (kg)
02207042	zum Anschluss an Ziggity 1"	240	0,01
02207043	zum Anschluss an Ziggity 1/2"	240	0,01
02207044	zum Anschluss an Val 3/4"	90	0,33
02207045	zum Anschluss an Lubing 22 mm	120	0,25
02207070	zum Anschluss an Lubing 28 mm	100	0,25
02207046	zum Anschluss an Choretime	200	0,25

Steckfitting Innen-/Außenverbinder



Art.-Nr.: 02204087

VPE: 600

Gewicht: 0,03 kg

Ventil für Druckregler MK2

02209969



02205490



Artikel-Nr.	Spülsystem	VPE	Gewicht per Stück (kg)
02209969	Spülsystem FlushControl per Bluetooth App	500	0,02
02205490	Spülung manuell, Standardausführung	400	0,55



Verbinder für Linien-Kopf MK2



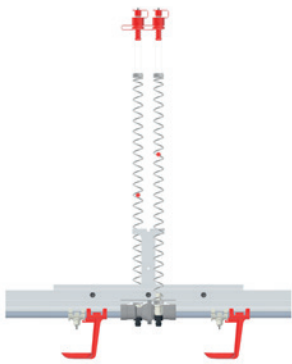
Art.-Nr.: 02205479
 VPE: 40
 Gewicht: 0,28 kg

Stopfen für Mitteleinspeisung inkl. Schrauben und Muttern



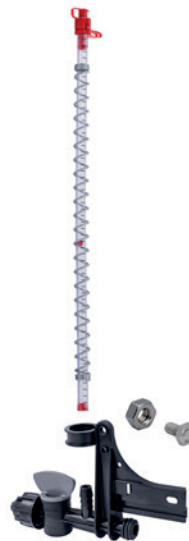
Art.-Nr.: 02209986
 VPE: 2500
 Gewicht: 0,03 kg

Externer Niveaueausgleich 10 cm, mit Druckanzeige 60 cm



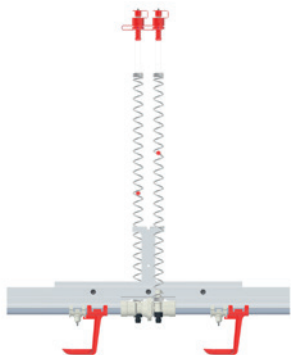
Art.-Nr.: 02205407
 VPE: 40
 Gewicht: 0,28 kg

Linien-Ende-Kit für das Druckmanagement System



Art.-Nr.: 02205772
 VPE: 60
 Gewicht: 0,31 kg

Externer Niveaueausgleich 15 cm, mit Druckanzeige 60 cm



Art.-Nr.: 02205671
 VPE: 40
 Gewicht: 0,65 kg

Rohrbürste zur Reinigung der Druckanzeige



Art.-Nr.: 02205424
 VPE: 300
 Gewicht: 0,06 kg



Nippel-Montagewerkzeug



Art.-Nr.: 02205420
VPE: 400
Gewicht: 0,16 kg

Spezialzange für Nippel-Demontage



Art.-Nr.: 02205616
VPE: 68
Gewicht: 0,35 kg

Nylon-Kordel (50 m – 3 mm Stärke)



Art.-Nr.: 02100084
VPE: 75
Gewicht: 0,25 kg

Dreilochspanner für Nylon-Kordel bis zu 3 mm Stärke



Art.-Nr.: 02100018
VPE: 20800
Gewicht: 0,01 kg

Dreilochspanner für Nylon-Kordel bis zu 5 mm Stärke



Art.-Nr.: 02100010
VPE: 2500
Gewicht: 0,01 kg

Anschrägwerkzeug



Art.-Nr.: 02207514
VPE: 256
Gewicht: 0,03 kg

Schlauch 1/2" (25 m/Rolle)



Art.-Nr.: 02209085
VPE: 3
Gewicht: 5,25 kg

Aufhängeklammer für Nippeltränken



Art.-Nr.: 02209016
VPE: 3600
Gewicht: 0,01 kg

Schraube V2A, 1/4" x 10 mm



Art.-Nr.: 02209017
VPE: 5000
Gewicht: 0,01 kg

Mutter V4A, 1/4"



Art.-Nr.: 02209018
VPE: 8000
Gewicht: 0,01 kg

Silikonfett



Art.-Nr.: 02300152
VPE: 460
Gewicht: 0,07 kg



Glockentränkensystem für Hähnchenmast

PLASSON Glockentränken sind seit Jahrzehnten weltweiter Standard in der Geflügelzucht. Hochwertige Materialien und kontinuierliche Entwicklung und einfacher Austausch der Glocken sind Argumente für den Einsatz unseres Glockentränkensystems.

Glockentränken für Hähnchenmast

- Für die Hähnchenmast empfehlen wir die Nutzung unserer Glockentränke Artikelnummer: 02140450 (Hähnchenmasttränke inkl. Ballasttank), um den Tieren während ihres kompletten Mastzeitraums einen optimalen Zugang zu frischem Wasser zu ermöglichen.



Vorteile im Überblick

- Hergestellt aus einem robusten hochwertigen Kunststoff
- Versorgt die Tiere über den gesamten Mastzyklus mit wertvollem Trinkwasser
- Sorgt für einen konstanten Wasserstand und einen trockenen Boden



Glockentränke für Hähnchenmast

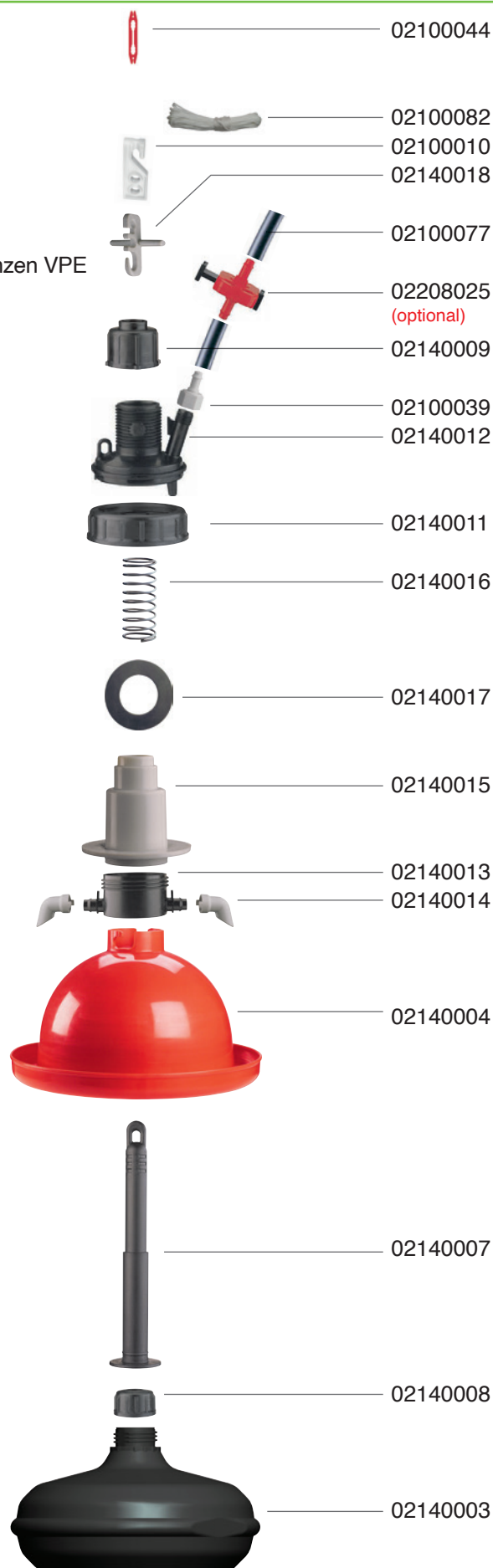


Art.-Nr.: 02140450
 VPE: 20, Verkauf nur in ganzen VPE
 Gewicht: 1,03 kg
 Umfang der Tränke: 106 cm

Die VPE setzt sich aus folgenden Einzelteilen zusammen:
 Kordel und Schlauch jeweils 1 Rolle, Schlauchtülle 40 Stück,
 der Rest jeweils 20 Stück.

Art.-Nr.:	Beschreibung
02100044	Clip/Schlauchführung für flexiblen Schlauch
02100082	Nylon-Kordel (20 m)
02100010	Dreilochspanner
02140018	Griffhaken
02140009	Wasserstandsregler
02140012	Ventilmechanismus, Oberteil
02100039	Schlauchtülle 1/4"
02100077	Flexibler Gummischlauch (30 m auf Rolle)
02140011	Überwurfmutter zum Ventilmechanismus
02140016	Feder
02140017	Flachdichtung
02140015	Dichtungs-Halterung
02140013	Ventilmechanismus, Unterteil
02140014	Winkel mit Bajonettverschluss
02140004	Glocke zu Tränke
02140007	Aufhängung zu Tränke
02140008	Überwurfmutter zu Aufhängung
02140003	Ballast-Tank
02208025	Absperrschieber für Schlauch 1/4" <i>(Nicht im Bestellumfang enthalten)</i>

Glockentränke für Hähnchenmast Einzelteile



Empfehlung: 8 - 10 Tränken pro 1.000 Tiere



Nippel 1/4" - 1/4" (AG/AG)



Art.-Nr.: 02100026
VPE: 12000
Gewicht: 0,01 kg

T-Stück egal 1/4" (AG)



Art.-Nr.: 02100032
VPE: 2400
Gewicht: 0,01 kg

Anbohrschelle für Tränken



Art.-Nr.: 02100030
VPE: 600
Gewicht: 0,03 kg

T-Stück, 1/4" - 1/4" - 1/4" (AG/IG/AG)



Art.-Nr.: 02100057
VPE: 4000
Gewicht: 0,01 kg

Anbohrschelle mit Absperrschieber



Art.-Nr.: 02100050
VPE: 600
Gewicht: 0,04 kg

Reduktion 1/2" - 1/4" (IG/AG)



Art.-Nr.: 02100058
VPE: 2000
Gewicht: 0,01 kg

Flachdichtung für Anbohrschelle



Art.-Nr.: 02100027
VPE: 20000
Gewicht: 0,01 kg

Kappe zu Anbohrschelle für Tränken



Art.-Nr.: 02100046
VPE: 10000
Gewicht: 0,01 kg

Reduktion 1/2" - 1/4" (AG/AG)



Art.-Nr.: 02100031
VPE: 2200
Gewicht: 0,01 kg

Absperrschieber für Schlauch 1/4"



Art.-Nr.: 02208025
VPE: 2000
Gewicht: 0,01 kg



Nylon-Kordel (50 m – 3 mm Stärke)



Art.-Nr.: 02100084
VPE: 75
Gewicht: 0,25 kg

Dreilochspanner für Nylon-Kordel bis zu 3 mm Stärke



Art.-Nr.: 02100018
VPE: 20800
Gewicht: 0,01 kg

Dreilochspanner für Nylon-Kordel bis zu 5 mm Stärke



Art.-Nr.: 02100010
VPE: 2500
Gewicht: 0,01 kg

Flexibler Gummischlauch 1/4“ (30 m auf Rolle)



Art.-Nr.: 02100077
VPE: 10
Gewicht: 1,74 kg

Flexibler Gummischlauch 1/4“ (150 m auf Rolle)



Art.-Nr.: 02100079
VPE: 3
Gewicht: 8,46 kg



Fütterungssystem

Mit dem kompletten PLASSON Futterschalensystem erreichen Sie optimale Ergebnisse bei Gewichtszunahme und FCR (food conversion ratio = Futterumwandlungsverhältnis).

Die durchdachte und erprobte Kontur der Futterschale ermöglicht den Vögeln jeden Alters einen einfachen Zugang zum Futter, bietet bestmöglichen Schutz vor Futterauswurf und verhindert durch den gitterlosen Aufbau verlässlich Verletzungen, Quetschungen oder das Festsetzen von Tieren in der Futterschale.

Das Fütterungssystem in einem Stall muss professionell geplant und perfekt abgestimmt sein. PLASSON bietet Ihnen qualitativ hochwertige Anlagen, um Sie bei der Erreichung Ihrer Ziele optimal zu unterstützen. Der Zugang zu hygienisch einwandfreiem, frischem Futter ist dabei essentiell.



Das automatisierte Komplettsystem besteht aus:

- Silos zur hygienischen Speicherung und Versorgung der Futterlinien
- Förderlinien und Schnecken
- Futterlinien mit Futterschalensystem

Vorteile im Überblick

- Hervorragende Mastergebnisse
- Innovatives, gitterloses Design zum Wohl der Tiere
- Leichter Futterzugang über den gesamten Lebenszyklus
- Schalenkontur minimiert den Futtermittelverlust
- Qualitativ hochwertige und hygienische Kunststoffe
- Robuste, langlebige und wartungsarme Produkte



**Scan mich für Produktvideos
und weitere Informationen.**



Futterschale für automatische Fütterung mit hohem Konus (Auto Flood)



Art.-Nr.: 02310965
 VPE: 20
 Gewicht: 0,81 kg

Einzelteile für Futterschale

Futterschalen-Verriegelung



Art.-Nr.: 02310180
 VPE: 300
 Gewicht: 0,03 kg

Niedriger Regler für Futterschale, 1-6



Art.-Nr.: 02310108
 VPE: 16
 Gewicht: 0,15 kg

Futterschale-Gehäuse



Art.-Nr.: 02310153
 VPE: 20
 Gewicht: 0,47 kg

Hoher Konus für Futterschale für Hähnchen



Art.-Nr.: 02310765
 VPE: 30
 Gewicht: 0,10 kg

Stützen zu Futterschale, rot



Art.-Nr.: 02310098
 VPE: 1200
 Gewicht: 0,01 kg



**Futterschale für automatische Fütterung
(Auto Flood)**



Art.-Nr.: 02310159
VPE: 20
Gewicht: 0,82 kg

Einzelteile für Futterschale

Futterschalen-Verriegelung



Art.-Nr.: 02310180
VPE: 300
Gewicht: 0,03 kg

Niedriger Regler für Futterschale, 1-6



Art.-Nr.: 02310108
VPE: 16
Gewicht: 0,15 kg

Futterschale-Gehäuse



Art.-Nr.: 02310153
VPE: 20
Gewicht: 0,47 kg

**Konus zu Futterschale
für Putenküken/Hähnchen**



Art.-Nr.: 02310170
VPE: 70
Gewicht: 0,05 kg

Stützen zu Futterschale, rot



Art.-Nr.: 02310098
VPE: 1200
Gewicht: 0,01 kg

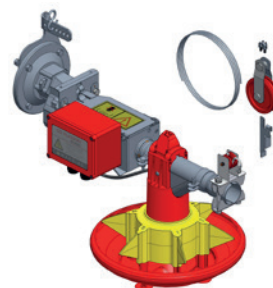


Galvanisiertes Rohr, 3 Löcher
44,5 mm x 1,2 mm x 3,05 m



Art.-Nr.: 02310933
VPE: 12
Gewicht: 3,08 kg

Kontrollschale für Fütterung mit Näherungssensor



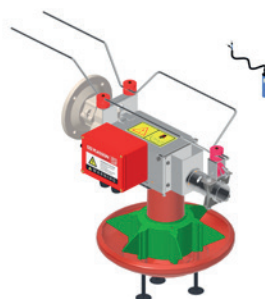
Art.-Nr.: 02318025
VPE: 1
Gewicht: 7,71 kg

Galvanisiertes Rohr, 4 Löcher
44,5 mm x 1,2 mm x 3,05 m



Art.-Nr.: 02310934
VPE: 12
Gewicht: 3,08 kg

Smart Control Futterschale (RCP) mit Näherungssensor



Art.-Nr.: 02311449
VPE: 1
Gewicht: 8,20 kg

Galvanisierte Rohrklemme 44,5 mm



Art.-Nr.: 02310008
VPE: 600
Gewicht: 0,09 kg

Förderschnecke d 35,8 mm



Artikel-Nr.	Länge	VPE	Gewicht per Stück (kg)
02310680060	60 m	1	28,20
02310680070	70 m	1	32,90
02310680080	80 m	1	37,60
02310680091	91 m	1	42,77
02310680102	102 m	1	47,94
02310680150	150 m	1	70,50
02310680165	165 m	1	77,50

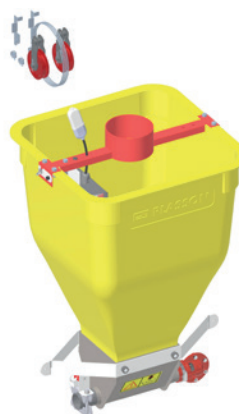


Motor (230 V / 380 V) für Futtersystem bis 120 m



Art.-Nr.: 02310706
 VPE: 2
 Gewicht: 6,90 kg

Futtertrichter mit Schalter



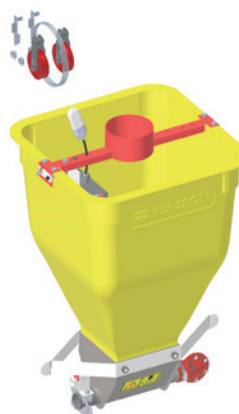
Art.-Nr.: 02323002
 VPE: 3
 Gewicht: 13,80 kg
 Kapazität: 50 kg

Motor (230V / 380V) für Futtersystem bis 150m



Art.-Nr.: 02310707
 VPE: 2
 Gewicht: 7,70 kg

Futtertrichter mit Schalter - für letzte Linie



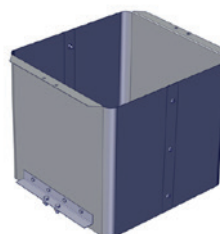
Art.-Nr.: 02323006
 VPE: 3
 Gewicht: 13,95 kg
 Kapazität: 50 kg

Motor (230V / 380V) für Futtersystem über 150m



Art.-Nr.: 02310708
 VPE: 2
 Gewicht: 10,1 kg

Futtertrichter-Verlängerung 50 kg Set



Art.-Nr.: 02313036
 VPE: 3
 Gewicht: 6,33 kg



T-Stück für Rohr d 90 mm



Art.-Nr.: 02311140
 VPE: 14
 Gewicht: 0,64 kg

Kugelgelenk-Verbinder mit T-Stück (90mm) für Fütterung



Art.-Nr.: 02311077
 VPE: 10
 Gewicht: 1,06 kg

Reduktionseinsatz d 75 mm



Art.-Nr.: 02311399
 VPE: 120
 Gewicht: 0,03 kg

Kugelgelenk-Verbinder



Art.-Nr.: 02311074
 VPE: 1
 Gewicht: 0,10 kg

Kugelgelenk-Verbinder mit T-Stück (75mm) für Fütterung



Art.-Nr.: 02311079
 VPE: 10
 Gewicht: 1,13 kg

Förderschnecke quer d 70,5 mm



Artikel-Nr.	Länge	VPE	Gewicht per Stück (kg)
02310681012	12 m	1	18,00
02310681024	24 m	1	36,00
02310681028	28 m	1	42,00
02310681036	36 m	1	54,00
02310681048	48 m	1	72,00
02310681050	50 m	1	75,00
02310681060	60 m	1	90,00



Näherungssensor 30 mm



Art.-Nr.: 02350208
 VPE: 80
 Gewicht: 0,34 kg

Kontrolleinheit mit Getriebe 1:3 (d 90 mm)



Art.-Nr.: 02310649
 VPE: 2
 Gewicht: 7,815 kg

PVC-Schlauch, Länge: 3 m



Durchmesser 75 mm
 Art.-Nr.: 02310012
 VPE: 1
 Gewicht: 3,29 kg

Durchmesser 90 mm
 Art.-Nr.: 02310074
 VPE: 1
 Gewicht: 4,45 kg

PVC 45°-Kurve, Länge: 1,5 m



Durchmesser 75 mm
 Art.-Nr.: 02310014
 VPE: 1
 Gewicht: 1,94 kg

Durchmesser 90 mm
 Art.-Nr.: 02310078
 VPE: 1
 Gewicht: 2,21 kg

Teleskoprohr für die Verbindung zur Futterlinie (max. 3 m) - für die ersten Linien



**Bis 3 m, PVC Rohr
 90 mm L-2000 mm**
 Art.-Nr.: 02312448
 VPE: 2
 Gewicht: 1,36 kg



**Bis 3 m, PVC Rohr
 100 mm L-1000 mm**
 Art.-Nr.: 02310040
 VPE: 1
 Gewicht: 0,93 kg

Teleskoprohr für die Verbindung zur Futterlinie (über 3 m) - für die ersten Linien



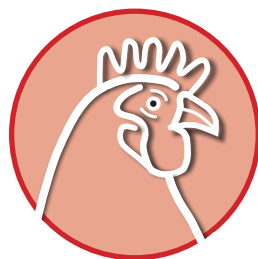
**Über 3 m, PVC Rohr
 90 mm L-2000 mm**
 Art.-Nr.: 02312448
 VPE: 2
 Gewicht: 1,36 kg



**Über 3 m, PVC Rohr
 100 mm L-2000 mm**
 Art.-Nr.: 02310447
 VPE: 2
 Gewicht: 1,85 kg



Elterntiere



 **PLASSON**[®]

Mensch · Produkt · Service



Nippeltränkensystem

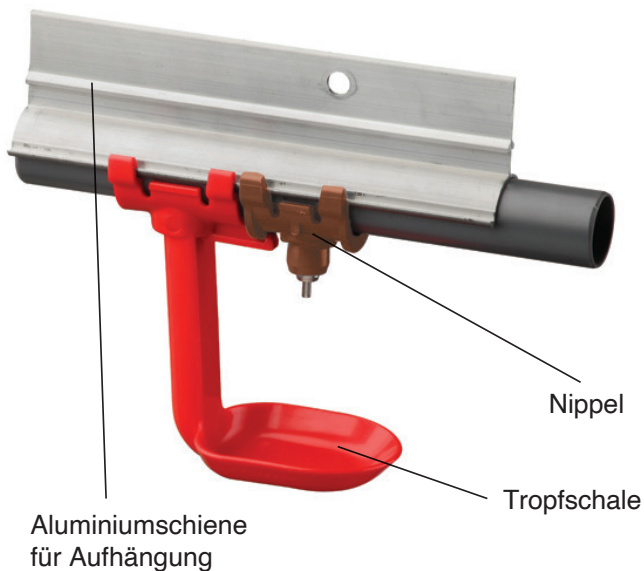
PLASSON bietet Trinknippel mit unterschiedlichen Durchflussmengen. Durch die vertikale und horizontale Beweglichkeit des Nippels wird die Durchflussrate der unterschiedlichen Komponenten vordefiniert gesteuert – je nach klimatischer oder betrieblicher Anforderung.



So können Sie das PLASSON Strangtränkensystem individuell auf Ihre Bedürfnisse abstimmen und konfektionieren, z.B. abhängig von externen Faktoren wie Temperatur oder Stallbesatz. Runde Versorgungsrohre optimieren die Strömungsverhältnisse und garantieren in Verbindung mit den in den Rohrquerschnitt eindringenden Sattelnippeln den Zugang der Tiere zu hygienisch einwandfreiem Trinkwasser. Die optionalen Tropfschalen vermindern gleichzeitig die Befeuchtung des Bodensubstrates.

Nippel und Tropfschalen werden ganz einfach an die mit der Aufhängung befestigte Aluminiumschiene geklickt. Dies erleichtert schnelle Wartungs- und Reparaturarbeiten zwischen oder während der Aufzucht. Das PVC-Rohr ist nicht mit der Aufhängung verbunden. Jeder Nippel ist natürlich qualitätsgeprüft und getestet.

Mit den optionalen Systemen PLASSON Water on Demand Pro und PLASSON Flush Control erhalten Sie weitere Vorteile im Hinblick auf Hygiene, Tierwohl und Arbeitseffizienz.



Vorteile im Überblick

- Gesunde und schwerere Vögel
- Optimale Unterstützung der Futtermittelverwertung
- Geringere Sterblichkeit
- Trockenere Böden
- Signifikante Effizienzsteigerung bei der Systemnutzung und Betreuung

Grundsätzliche Richtlinien für Elterntiere

Nippel	Anzahl	Tiere
Braune, Dunkelgraue	8 – 10 Tiere	Weibliche Elterntiere
Dunkelgraue	5 – 6 Tiere	Männliche Elterntiere
Violette, Dunkelblaue	8 – 10 Tiere	Junghennen

Für den deutschen Markt empfehlen wir den Einsatz unserer **braunen** Tränkenippel mit **Tropfschale** (**Durchflussmenge zu sehen S. 96**).



Nippel, braun (für erwachsene Tiere)



Art.-Nr.: 02205012
VPE: 1600
Gewicht: 0,02 kg

Blind-Nippel, schwarz



Art.-Nr.: 02205422
VPE: 1800
Gewicht: 0,01 kg

Nippel, dunkelgrau (für erwachsene Tiere)



Art.-Nr.: 02205061
VPE: 1600
Gewicht: 0,02 kg

Click-Adapter für Nippel, mit O-Ring



Art.-Nr.: 02205262
VPE: 2400
Gewicht: 0,01 kg

Nippel, dunkelblau (für Aufzucht von Jungtieren)



Art.-Nr.: 02205280
VPE: 1600
Gewicht: 0,02 kg

Auffangschale XL für Nippeltränke



Art.-Nr.: 02205521
VPE: 200
Gewicht: 0,03 kg

Nippel, violett (für Aufzucht von Jungtieren)



Art.-Nr.: 02205282
VPE: 1600
Gewicht: 0,02 kg

Auffangschale für Nippeltränke



Art.-Nr.: 02205001
VPE: 320
Gewicht: 0,02 kg



Steckfitting für 25 mm PVC Rohr



Art.-Nr.: 02205035
VPE: 600
Gewicht: 0,02 kg

25 mm PVC-Rohr, 3 m, 10 Löcher für Nippeltränken



Art.-Nr.: 02205131
VPE: 56
Gewicht: 0,50 kg

25 mm PVC-Rohr, 3 m, 6 Löcher für Nippeltränken



Art.-Nr.: 02205136
VPE: 56
Gewicht: 0,50 kg

25 mm PVC-Rohr, 3 m, 12 Löcher für Nippeltränken



Art.-Nr.: 02205132
VPE: 56
Gewicht: 0,56 kg

25 mm PVC-Rohr, 3 m, 7 Löcher für Nippeltränken



Art.-Nr.: 02205137
VPE: 56
Gewicht: 0,50 kg

25 mm PVC-Rohr, 3 m, 15 Löcher für Nippeltränken



Art.-Nr.: 02205135
VPE: 56
Gewicht: 0,50 kg

25 mm PVC-Rohr, 3 m, 8 Löcher für Nippeltränken



Art.-Nr.: 02205138
VPE: 56
Gewicht: 0,52 kg

Aluminium Profil, 2,94 m, für Außenverbinder



Art.-Nr.: 02205167
VPE: 28
Gewicht: 1,09 kg

25 mm PVC-Rohr, 3 m, 9 Löcher für Nippeltränken



Art.-Nr.: 02205139
VPE: 56
Gewicht: 0,55 kg

Aluminium-Verbinder, lang

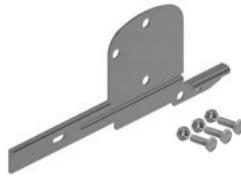


Art.-Nr.: 02209024
VPE: 240
Gewicht: 0,14 kg

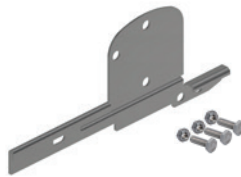


Linien-Kopf MK2 (60 cm) komplett für Water on Demand (WOD)

02209974



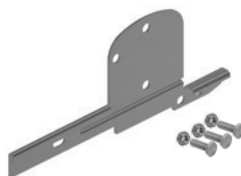
02205493



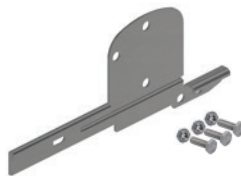
Artikel-Nr.	Spülsystem	VPE	Gewicht per Stück (kg)
02209974	für WOD und Spülsystem FlushControl per Bluetooth App	12	1,68
02205493	für WOD, Spülung manuell	15	1,31

Linien-Kopf MK2 (60 cm) komplett

02209973



02205491

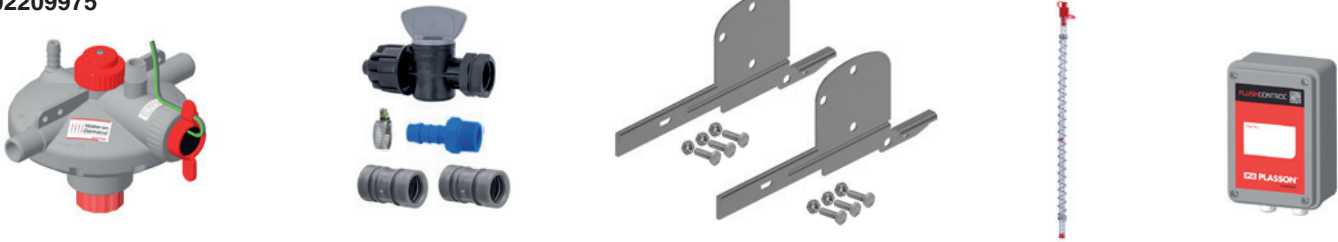


Artikel-Nr.	Spülsystem	VPE	Gewicht per Stück (kg)
02209973	Spülsystem FlushControl per Bluetooth App	12	1,68
02205491	Spülung manuell, Standardausführung	15	1,13

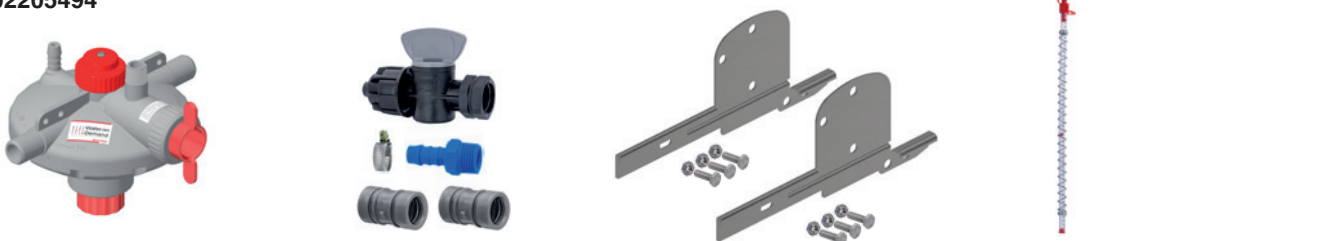


Mitteinspeisung MK2 (60 cm) komplett für Water on Demand (WOD)

02209975



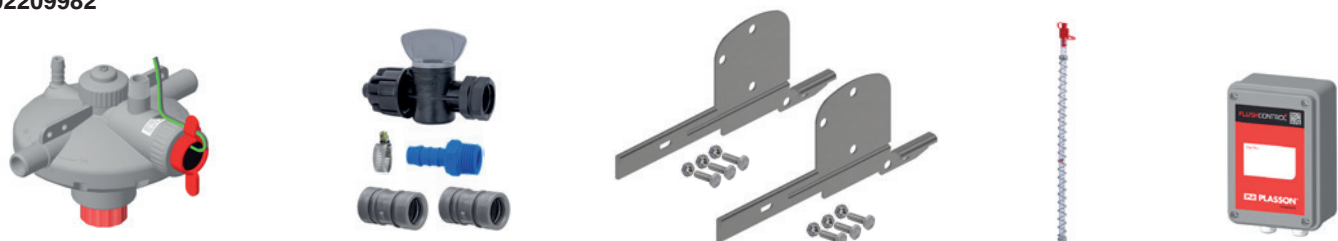
02205494



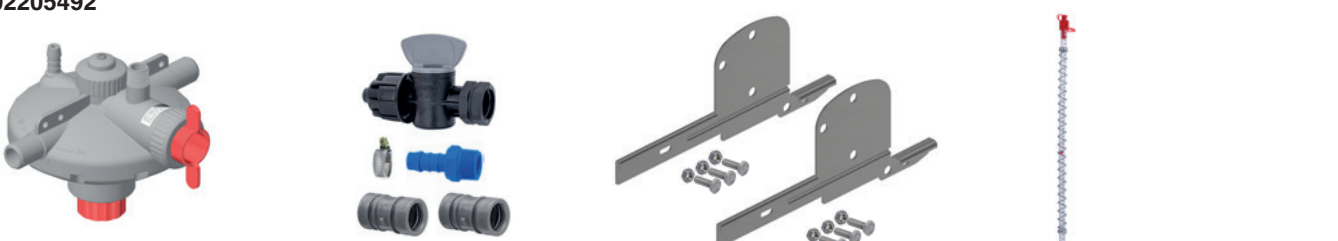
Artikel-Nr.	Spülsystem	VPE	Gewicht per Stück (kg)
02209975	für WOD und Spülsystem FlushControl per Bluetooth App	12	2,08
02205494	für WOD, Spülung manuell	15	1,52

Mitteinspeisung MK2 (60 cm) komplett

02209982



02205492



Artikel-Nr.	Spülsystem	VPE	Gewicht per Stück (kg)
02209982	Spülsystem FlushControl per Bluetooth App	12	2,08
02205492	Spülung manuell, Standardausführung	15	1,52



Druckreduzierer MK2 (60 cm), Linien-Kopf für Water on Demand (WOD)

02205973



02205487



Artikel-Nr.	Spülsystem	VPE	Gewicht per Stück (kg)
02205973	für WOD und Spülsystem FlushControl per Bluetooth App	18	0,89
02205487	für WOD, Spülung manuell	18	0,79

Druckregler MK2 (60 cm), Linien-Kopf

02209970



02205483



Artikel-Nr.	Spülsystem	VPE	Gewicht per Stück (kg)
02209970	Spülsystem FlushControl per Bluetooth App	18	0,89
02205483	Spülung manuell, Standardausführung	18	0,79

Druckreduzierer MK2 (60 cm), Mitteleinspeisung für Water on Demand (WOD)

02205974



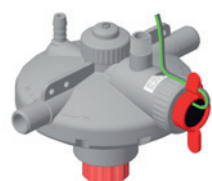
02205488



Artikel-Nr.	Spülsystem	VPE	Gewicht per Stück (kg)
02205974	für WOD und Spülsystem FlushControl per Bluetooth App	18	0,90
02205488	für WOD, Spülung manuell	18	0,81

Druckregler MK2 (60 cm), Mitteleinspeisung

02209971



02205484

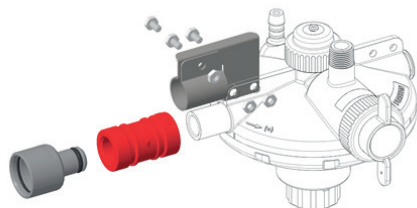


Artikel-Nr.	Spülsystem	VPE	Gewicht per Stück (kg)
02209971	Spülsystem FlushControl per Bluetooth App	18	0,86
02205484	Spülung manuell, Standardausführung	18	0,80

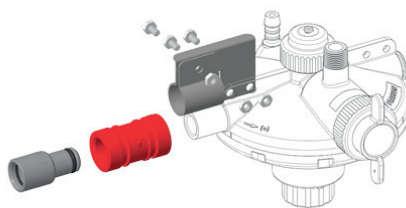


Adapter-Set für Druckregler MK2

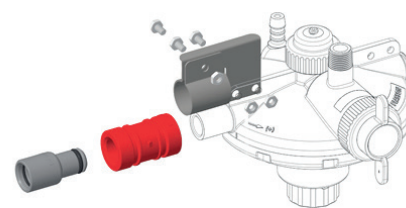
02207042



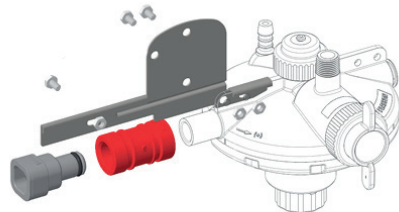
02207043



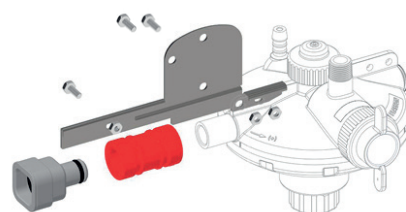
02207044



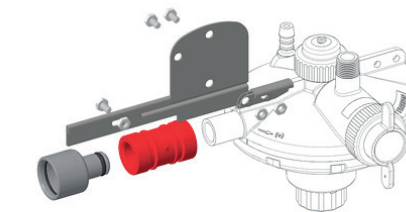
02207045



02207070



02207046



Artikel-Nr.	Anschluss	VPE	Gewicht per Stück (kg)
02207042	zum Anschluss an Ziggity 1"	240	0,01
02207043	zum Anschluss an Ziggity 1/2"	240	0,01
02207044	zum Anschluss an Val 3/4"	90	0,33
02207045	zum Anschluss an Lubing 22 mm	120	0,25
02207070	zum Anschluss an Lubing 28 mm	100	0,25
02207046	zum Anschluss an Choretime	200	0,25

Steckfitting Innen-/Außenverbinder



Art.-Nr.: 02204087

VPE: 600

Gewicht: 0,03 kg

Ventil für Druckregler MK2

02209969



02205490



Artikel-Nr.	Spülsystem	VPE	Gewicht per Stück (kg)
02209969	Spülsystem FlushControl per Bluetooth App	500	0,02
02205490	Spülung manuell, Standardausführung	400	0,55



Verbinder für Linien-Kopf MK2



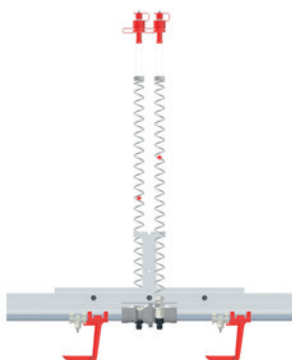
Art.-Nr.: 02205479
 VPE: 40
 Gewicht: 0,28 kg

**Stopfen für Mitteleinspeisung
 inkl. Schrauben und Muttern**



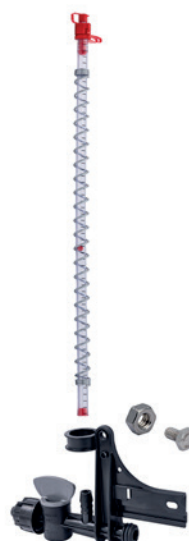
Art.-Nr.: 02209986
 VPE: 2500
 Gewicht: 0,03 kg

**Externer Niveaueausgleich 10 cm,
 mit Druckanzeige 60 cm**



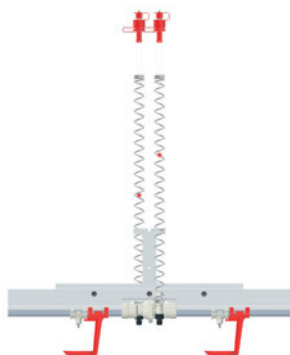
Art.-Nr.: 02205407
 VPE: 40
 Gewicht: 0,28 kg

**Linien-Ende-Kit
 für das Druckmanagement System**



Art.-Nr.: 02205772
 VPE: 60
 Gewicht: 0,31 kg

**Externer Niveaueausgleich 15 cm,
 mit Druckanzeige 60 cm**



Art.-Nr.: 02205671
 VPE: 40
 Gewicht: 0,65 kg

Rohrbürste zur Reinigung der Druckanzeige



Art.-Nr.: 02205424
 VPE: 300
 Gewicht: 0,06 kg



Nippel-Montagewerkzeug



Art.-Nr.: 02205420
VPE: 400
Gewicht: 0,16 kg

Schlauch 1/2" (25 m/Rolle)



Art.-Nr.: 02209085
VPE: 3
Gewicht: 5,25 kg

Spezialzange für Nippel-Demontage



Art.-Nr.: 02205616
VPE: 68
Gewicht: 0,35 kg

Aufhängeklammer für Nippeltränken



Art.-Nr.: 02209016
VPE: 3600
Gewicht: 0,01 kg

Nylon-Kordel (50 m – 3 mm Stärke)



Art.-Nr.: 02100084
VPE: 75
Gewicht: 0,25 kg

Schraube V2A, 1/4" x 10 mm



Art.-Nr.: 02209017
VPE: 5000
Gewicht: 0,01 kg

Dreilochspanner für Nylon-Kordel bis zu 3 mm Stärke



Art.-Nr.: 02100018
VPE: 20800
Gewicht: 0,01 kg

Mutter V4A, 1/4"



Art.-Nr.: 02209018
VPE: 8000
Gewicht: 0,01 kg

Dreilochspanner für Nylon-Kordel bis zu 5 mm Stärke



Art.-Nr.: 02100010
VPE: 2500
Gewicht: 0,01 kg

Silikonfett



Art.-Nr.: 02300152
VPE: 460
Gewicht: 0,07 kg

Anschrägwerkzeug



Art.-Nr.: 02207514
VPE: 256
Gewicht: 0,03 kg



Glockentränkensystem für Elterntiere

Seit mehr als 50 Jahren setzen unsere Glockentränken weltweit Standards. Hochwertige Materialien, durchgängige Produktionsüberwachung, kontinuierliche Forschung und Entwicklung gemeinsam mit den Anwendern unserer Produkte – all dies sind Argumente für den Einsatz unseres Systems.

Glockentränken für Elterntiere

- Für die Wasserversorgung der Elterntiere empfehlen wir unsere Glockentränke Artikelnummer: 02103250 (Glockentränke MK2) oder Artikelnummer 02106000 (Glockentränke kompakt MK6)
- Das Glockentränkensystem für Elterntiere gewährleistet einen optimalen Zugang zu frischem Wasser und ist aus hochwertigem und robustem Material.



Vorteile im Überblick

- Hergestellt aus einem robusten hochwertigen Kunststoff
- Versorgt die Tiere verlässlich mit wertvollem Trinkwasser
- Sorgt für einen konstanten Wasserstand und einen trockenen Boden



Glockentränke für Elterntiere MK2



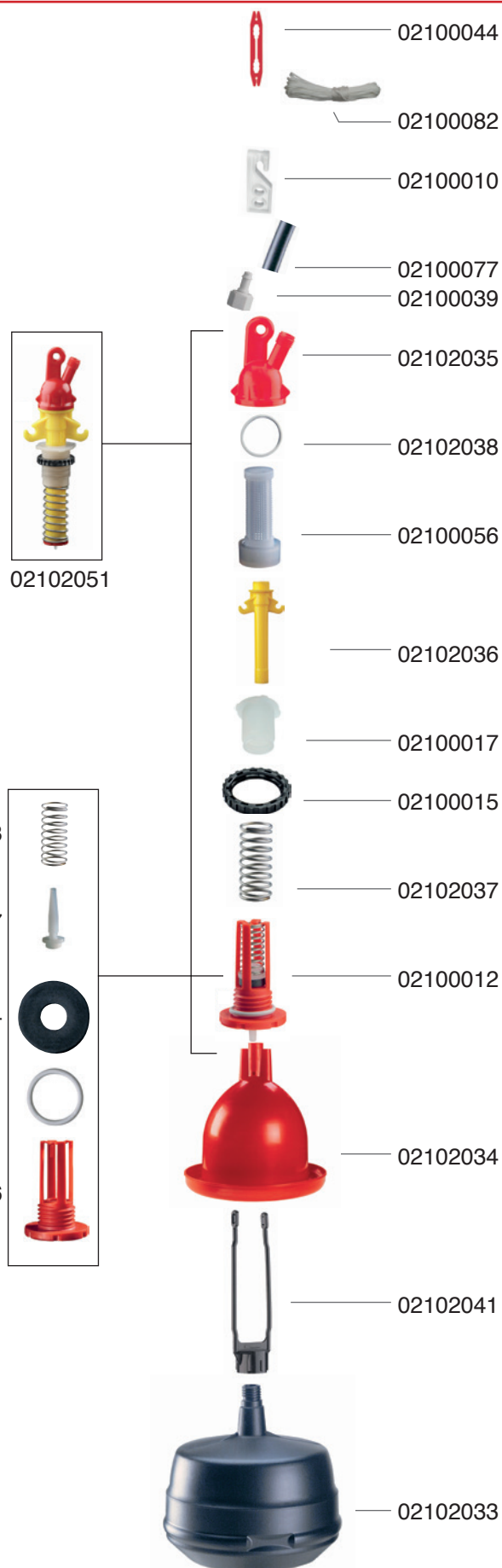
Art.-Nr.: 02103250
 VPE: 10, Verkauf nur in ganzen VPE
 Gewicht: 1,34 kg
 Umfang der Tränke: 110 cm

Die VPE setzt sich aus folgenden Einzelteilen zusammen:
 Kordel und Schlauch jeweils 1 Rolle, Schlauchtülle 20 Stück,
 der Rest jeweils 10 Stück.

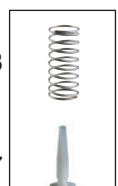
Art.-Nr.:	Beschreibung
02100044	Clip/Schlauchführung für flexiblen Schlauch
02100082	Nylon-Kordel (20 m)
02100010	Dreilochspanner
02100077	Flexibler Gummischlauch (30 m)
02100039	Schlauchtülle 1/4"
02102051	Ventilmechanismus Basic
02102035	Filter-Kappe für Tränke MK2
02102038	O-Ring
02100056	Filterelement
02102036	Mechanismus-Rohr für Tränke MK2
02100017	Wasserstands-Regulierschraube
02100015	Konter-Mutter
02102037	Feder für Puten-Tränke
02100012	Ventil für Glockentränke komplett
02100013	Feder für Ventil
02100007	Ventilstößel
02100054	Unterlegscheibe aus NBR für Ventil (02100012)
02100021	O-Ring Dichtung
02100016	Ventilgehäuse für Glockentränken
02102034	Glocke für Puten-Tränke
02102041	Ballastaufhänger für Puten-Tränke
02102033	Ballast-Tank für MK2

Empfehlung: 8 - 10 Tränken pro 1.000 Tiere

Glockentränke für Elterntiere MK2 Einzelteile



02102051



02100013



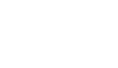
02100007



02100054

02100021

02100016





Glockentränke für Elterntiere MK6 (kompakt)



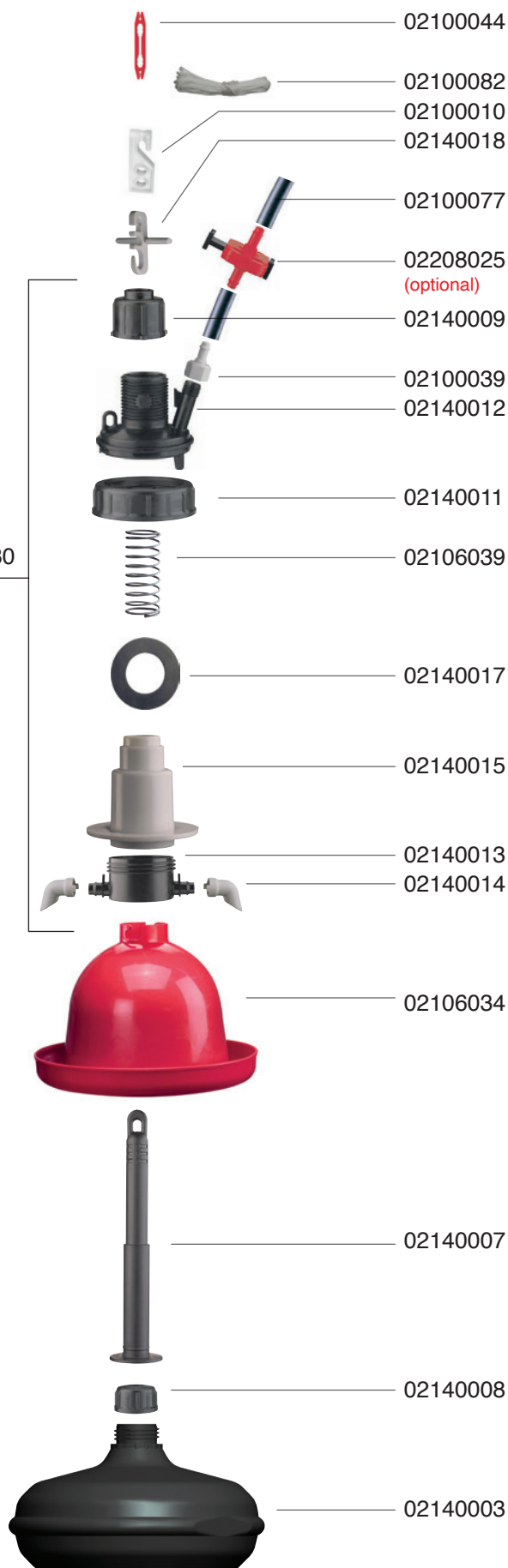
Art.-Nr.: 02106000
 VPE: 10, Verkauf nur in ganzen VPE
 Gewicht: 1,60 kg
 Umfang der Tränke: 112 cm

Die VPE setzt sich aus folgenden Einzelteilen zusammen:
 Kordel und Schlauch jeweils 1 Rolle, Schlauchtülle 20 Stück,
 der Rest jeweils 10 Stück.

Art.-Nr.:	Beschreibung
02100044	Clip/Schlauchführung für flexiblen Schlauch
02100082	Nylon-Kordel (20 m)
02100010	Dreilochspanner
02140018	Griffhaken
02106030	Mechanismus für Tränke
02140009	Wasserstandsregler
02140012	Ventilmechanismus, Oberteil
02100039	Schlauchtülle 1/4"
02100077	Flexibler Gummischlauch (30 m auf Rolle)
02140011	Überwurfmutter zum Ventilmechanismus
02106039	Feder
02140017	Flachdichtung
02140015	Dichtungs-Halterung
02140013	Ventilmechanismus, Unterteil
02140014	Winkel mit Bajonettverschluss
02106034	Glocke zu Tränke
02140007	Aufhängung zu Tränke
02140008	Überwurfmutter zu Aufhängung
02140003	Ballast-Tank
02208025	Absperrschieber für Schlauch 1/4" <i>(Nicht im Bestellumfang enthalten)</i>

Empfehlung: 8 - 10 Tränken pro 1.000 Tiere

Glockentränke für Elterntiere MK6 (kompakt) Einzelteile





Nippel 1/4" - 1/4" (AG/AG)



Art.-Nr.: 02100026
 VPE: 12000
 Gewicht: 0,01 kg

T-Stück egal 1/4" (AG)



Art.-Nr.: 02100032
 VPE: 2400
 Gewicht: 0,01 kg

Anbohrschelle für Tränken



Art.-Nr.: 02100030
 VPE: 600
 Gewicht: 0,03 kg

T-Stück, 1/4" - 1/4" - 1/4" (AG/IG/AG)



Art.-Nr.: 02100057
 VPE: 4000
 Gewicht: 0,01 kg

Anbohrschelle mit Absperrschieber



Art.-Nr.: 02100050
 VPE: 600
 Gewicht: 0,04 kg

Reduktion 1/2" - 1/4" (IG/AG)



Art.-Nr.: 02100058
 VPE: 2000
 Gewicht: 0,01 kg

Flachdichtung für Anbohrschelle



Art.-Nr.: 02100027
 VPE: 20000
 Gewicht: 0,01 kg

Kappe zu Anbohrschelle für Tränken



Art.-Nr.: 02100046
 VPE: 10000
 Gewicht: 0,01 kg

Reduktion 1/2" - 1/4" (AG/AG)



Art.-Nr.: 02100031
 VPE: 2200
 Gewicht: 0,01 kg

Absperrschieber für Schlauch 1/4"



Art.-Nr.: 02208025
 VPE: 2000
 Gewicht: 0,01 kg



Nylon-Kordel (50 m – 3 mm Stärke)



Art.-Nr.: 02100084
VPE: 75
Gewicht: 0,25 kg

Dreilochspanner für Nylon-Kordel bis zu 3 mm Stärke



Art.-Nr.: 02100018
VPE: 20800
Gewicht: 0,01 kg

Dreilochspanner für Nylon-Kordel bis zu 5 mm Stärke



Art.-Nr.: 02100010
VPE: 2500
Gewicht: 0,01 kg

Flexibler Gummischlauch 1/4“ (30 m auf Rolle)



Art.-Nr.: 02100077
VPE: 10
Gewicht: 1,74 kg

Flexibler Gummischlauch 1/4“ (150 m auf Rolle)



Art.-Nr.: 02100079
VPE: 3
Gewicht: 8,46 kg



Legehennen



 **PLASSON**[®]

Mensch · Produkt · Service



Nippeltränkensystem

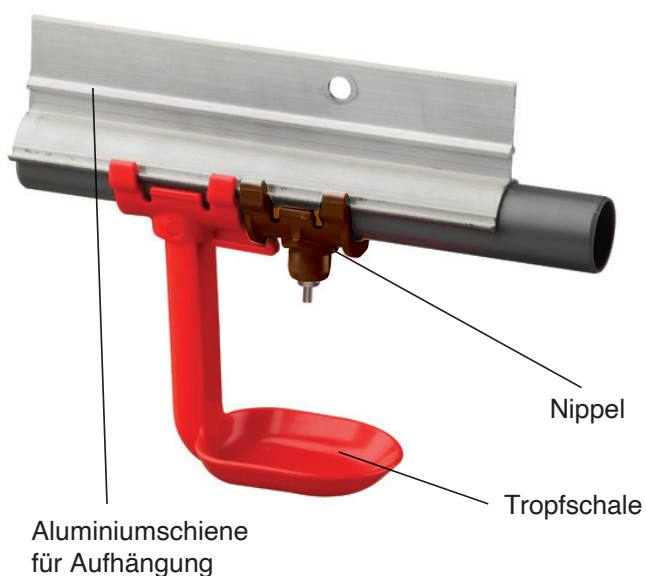
PLASSON bietet Trinknippel mit unterschiedlichen Durchflussmengen. Durch die vertikale und horizontale Beweglichkeit des Nippels wird die Durchflussrate der unterschiedlichen Komponenten vordefiniert gesteuert – je nach klimatischer oder betrieblicher Anforderung.



So können Sie das PLASSON Strangtränkensystem individuell auf Ihre Bedürfnisse abstimmen und konfektionieren, z.B. abhängig von externen Faktoren wie Temperatur oder Stallbesatz. Runde Versorgungsrohre optimieren die Strömungsverhältnisse und garantieren in Verbindung mit den in den Rohrquerschnitt eindringenden Sattelnippeln den Zugang der Tiere zu hygienisch einwandfreiem Trinkwasser.

Die optionalen Tropfschalen vermindern gleichzeitig die Befeuchtung des Bodensubstrates.

Mit den optionalen Systemen PLASSON Water on Demand Pro und PLASSON Flush Control erhalten Sie weitere Vorteile im Hinblick auf Hygiene, Tierwohl und Arbeitseffizienz.



Vorteile im Überblick

- Gesunde und schwerere Vögel
- Optimale Unterstützung der Futtermittelverwertung
- Geringere Sterblichkeit
- Trockenere Böden
- Signifikante Effizienzsteigerung bei der Systemnutzung und -betreuung



Nippel, braun (für erwachsene Tiere)



Art.-Nr.: 02205012
VPE: 1600
Gewicht: 0,02 kg

Blind-Nippel, schwarz



Art.-Nr.: 02205422
VPE: 1800
Gewicht: 0,01 kg

Nippel, dunkelblau (für Aufzucht von Jungtieren)



Art.-Nr.: 02205280
VPE: 1600
Gewicht: 0,02 kg

Click-Adapter für Nippel, mit O-Ring



Art.-Nr.: 02205262
VPE: 2400
Gewicht: 0,01 kg

Nippel, violett (für Aufzucht von Jungtieren)



Art.-Nr.: 02205282
VPE: 1600
Gewicht: 0,02 kg

Auffangschale für Nippeltränke



Art.-Nr.: 02205001
VPE: 320
Gewicht: 0,02 kg



Steckfitting für 25 mm PVC Rohr



Art.-Nr.: 02205035
 VPE: 600
 Gewicht: 0,02 kg

25 mm PVC-Rohr, 3 m, 12 Löcher für Nippeltränken



Art.-Nr.: 02205132
 VPE: 56
 Gewicht: 0,56 kg

25 mm PVC-Rohr, 3 m, 8 Löcher für Nippeltränken



Art.-Nr.: 02205138
 VPE: 56
 Gewicht: 0,52 kg

25 mm PVC-Rohr, 3 m, 15 Löcher für Nippeltränken



Art.-Nr.: 02205135
 VPE: 56
 Gewicht: 0,50 kg

25 mm PVC-Rohr, 3 m, 9 Löcher für Nippeltränken



Art.-Nr.: 02205139
 VPE: 56
 Gewicht: 0,55 kg

Aluminium Profil, 2,94 m, für Außenverbinder



Art.-Nr.: 02205167
 VPE: 28
 Gewicht: 1,09 kg

25 mm PVC-Rohr, 3 m, 10 Löcher für Nippeltränken



Art.-Nr.: 02205131
 VPE: 56
 Gewicht: 0,50 kg

Aluminium-Verbinder, lang

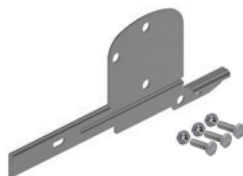


Art.-Nr.: 02209024
 VPE: 240
 Gewicht: 0,14 kg

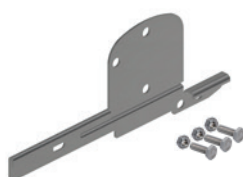


Linien-Kopf MK2 (60 cm) komplett für Water on Demand (WOD)

02209974



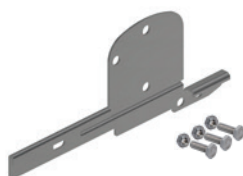
02205493



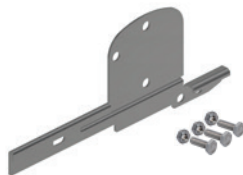
Artikel-Nr.	Spülsystem	VPE	Gewicht per Stück (kg)
02209974	für WOD und Spülsystem FlushControl per Bluetooth App	12	1,68
02205493	für WOD, Spülung manuell	15	1,31

Linien-Kopf MK2 (60 cm) komplett

02209973



02205491

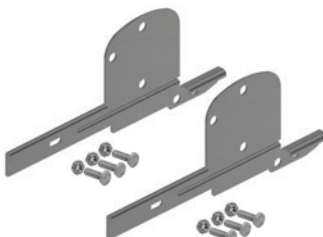


Artikel-Nr.	Spülsystem	VPE	Gewicht per Stück (kg)
02209973	Spülsystem FlushControl per Bluetooth App	12	1,68
02205491	Spülung manuell, Standardausführung	15	1,13

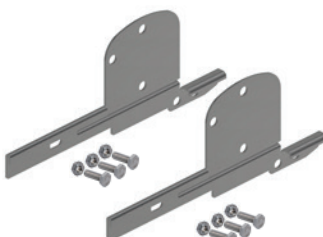


Mitteinspeisung MK2 (60 cm) komplett für Water on Demand (WOD)

02209975



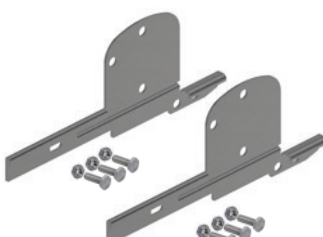
02205494



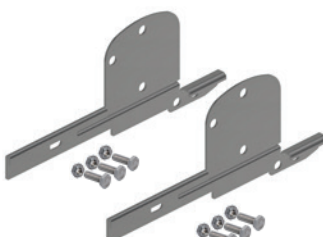
Artikel-Nr.	Spülsystem	VPE	Gewicht per Stück (kg)
02209975	für WOD und Spülsystem FlushControl per Bluetooth App	12	2,08
02205494	für WOD, Spülung manuell	15	1,52

Mitteinspeisung MK2 (60 cm) komplett

02209982



02205492



Artikel-Nr.	Spülsystem	VPE	Gewicht per Stück (kg)
02209982	Spülsystem FlushControl per Bluetooth App	12	2,08
02205492	Spülung manuell, Standardausführung	15	1,52



Druckreduzierer MK2 (60 cm), Linien-Kopf für Water on Demand (WOD)

02205973



02205487



Artikel-Nr.	Spülsystem	VPE	Gewicht per Stück (kg)
02205973	für WOD und Spülsystem FlushControl per Bluetooth App	18	0,89
02205487	für WOD, Spülung manuell	18	0,79

Druckregler MK2 (60 cm), Linien-Kopf

02209970



02205483



Artikel-Nr.	Spülsystem	VPE	Gewicht per Stück (kg)
02209970	Spülsystem FlushControl per Bluetooth App	18	0,89
02205483	Spülung manuell, Standardausführung	18	0,79

Druckreduzierer MK2 (60 cm), Mitteleinspeisung für Water on Demand (WOD)

02205974



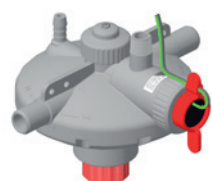
02205488



Artikel-Nr.	Spülsystem	VPE	Gewicht per Stück (kg)
02205974	für WOD und Spülsystem FlushControl per Bluetooth App	18	0,90
02205488	für WOD, Spülung manuell	18	0,81

Druckregler MK2 (60 cm), Mitteleinspeisung

02209971



02205484

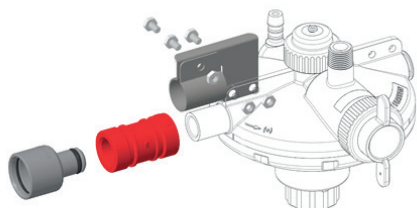


Artikel-Nr.	Spülsystem	VPE	Gewicht per Stück (kg)
02209971	Spülsystem FlushControl per Bluetooth App	18	0,86
02205484	Spülung manuell, Standardausführung	18	0,80

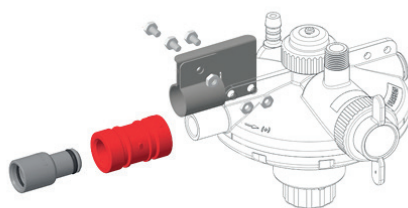


Adapter-Set für Druckregler MK2

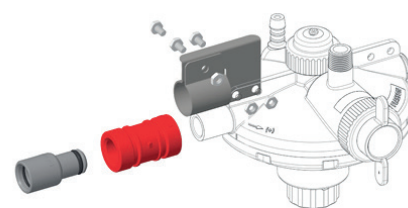
02207042



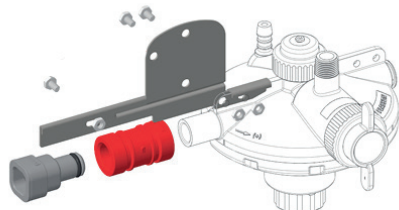
02207043



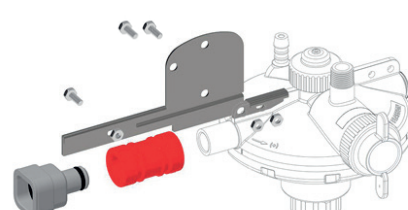
02207044



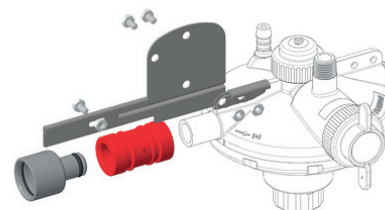
02207045



02207070



02207046



Artikel-Nr.	Anschluss	VPE	Gewicht per Stück (kg)
02207042	zum Anschluss an Ziggity 1"	240	0,01
02207043	zum Anschluss an Ziggity 1/2"	240	0,01
02207044	zum Anschluss an Val 3/4"	90	0,33
02207045	zum Anschluss an Lubing 22 mm	120	0,25
02207070	zum Anschluss an Lubing 28 mm	100	0,25
02207046	zum Anschluss an Choretime	200	0,25

Steckfitting Innen-/Außenverbinder



Art.-Nr.: 02204087
 VPE: 600
 Gewicht: 0,03 kg

Ventil für Druckregler MK2

02209969



02205490



Artikel-Nr.	Spülsystem	VPE	Gewicht per Stück (kg)
02209969	Spülsystem FlushControl per Bluetooth App	500	0,02
02205490	Spülung manuell, Standardausführung	400	0,55



Verbinder für Linien-Kopf MK2



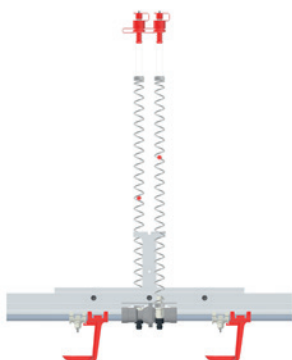
Art.-Nr.: 02205479
 VPE: 40
 Gewicht: 0,28 kg

**Stopfen für Mitteleinspeisung
 inkl. Schrauben und Muttern**



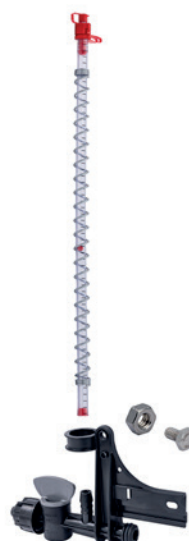
Art.-Nr.: 02209986
 VPE: 2500
 Gewicht: 0,03 kg

**Externer Niveaueausgleich 10 cm,
 mit Druckanzeige 60 cm**



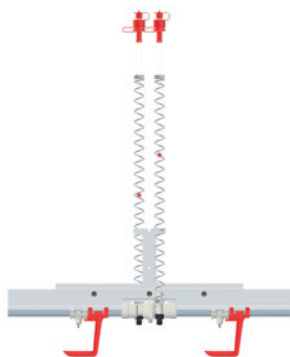
Art.-Nr.: 02205407
 VPE: 40
 Gewicht: 0,28 kg

**Linien-Ende-Kit
 für das Druckmanagement System**



Art.-Nr.: 02205772
 VPE: 60
 Gewicht: 0,31 kg

**Externer Niveaueausgleich 15 cm,
 mit Druckanzeige 60 cm**



Art.-Nr.: 02205671
 VPE: 40
 Gewicht: 0,65 kg

Rohrbürste zur Reinigung der Druckanzeige



Art.-Nr.: 02205424
 VPE: 300
 Gewicht: 0,06 kg



Nippel-Montagewerkzeug



Art.-Nr.: 02205420
VPE: 400
Gewicht: 0,16 kg

Schlauch 1/2" (25 m/Rolle)



Art.-Nr.: 02209085
VPE: 3
Gewicht: 5,25 kg

Spezialzange für Nippel-Demontage



Art.-Nr.: 02205616
VPE: 68
Gewicht: 0,35 kg

Aufhängeklammer für Nippeltränken



Art.-Nr.: 02209016
VPE: 3600
Gewicht: 0,01 kg

Nylon-Kordel (50 m – 3 mm Stärke)



Art.-Nr.: 02100084
VPE: 75
Gewicht: 0,25 kg

Schraube V2A, 1/4" x 10 mm



Art.-Nr.: 02209017
VPE: 5000
Gewicht: 0,01 kg

Dreilochspanner für Nylon-Kordel bis zu 3 mm Stärke



Art.-Nr.: 02100018
VPE: 20800
Gewicht: 0,01 kg

Mutter V4A, 1/4"



Art.-Nr.: 02209018
VPE: 8000
Gewicht: 0,01 kg

Dreilochspanner für Nylon-Kordel bis zu 5 mm Stärke



Art.-Nr.: 02100010
VPE: 2500
Gewicht: 0,01 kg

Silikonfett



Art.-Nr.: 02300152
VPE: 460
Gewicht: 0,07 kg

Anschrägwerkzeug



Art.-Nr.: 02207514
VPE: 256
Gewicht: 0,03 kg



Glockentränkensystem für Legehennen

Seit mehr als 50 Jahren setzen unsere Glockentränken weltweit Standards. Hochwertige Materialien, durchgängige Produktionsüberwachung, kontinuierliche Forschung und Entwicklung gemeinsam mit den Anwendern unserer Produkte – all dies sind Argumente für den Einsatz unserer Glockentränken.

Glockentränken für Legehennen

- Für die Wasserversorgung der Legehennen empfehlen wir unsere Glockentränke Artikelnummer: 02103250 (Glockentränke MK2) oder Artikelnummer 02106000 (Glockentränke kompakt MK6)
- Das Glockentränkensystem für Legehennen gewährleistet einen optimalen Zugang zu frischem Wasser und ist aus hochwertigem und robustem Material.



Vorteile im Überblick

- Hergestellt aus einem robusten hochwertigen Kunststoff
- Versorgt die Tiere verlässlich mit wertvollem Trinkwasser
- Sorgt für einen konstanten Wasserstand und einen trockenen Boden



Glockentränke für Hennen MK2

Glockentränke für Hennen MK2 Einzelteile

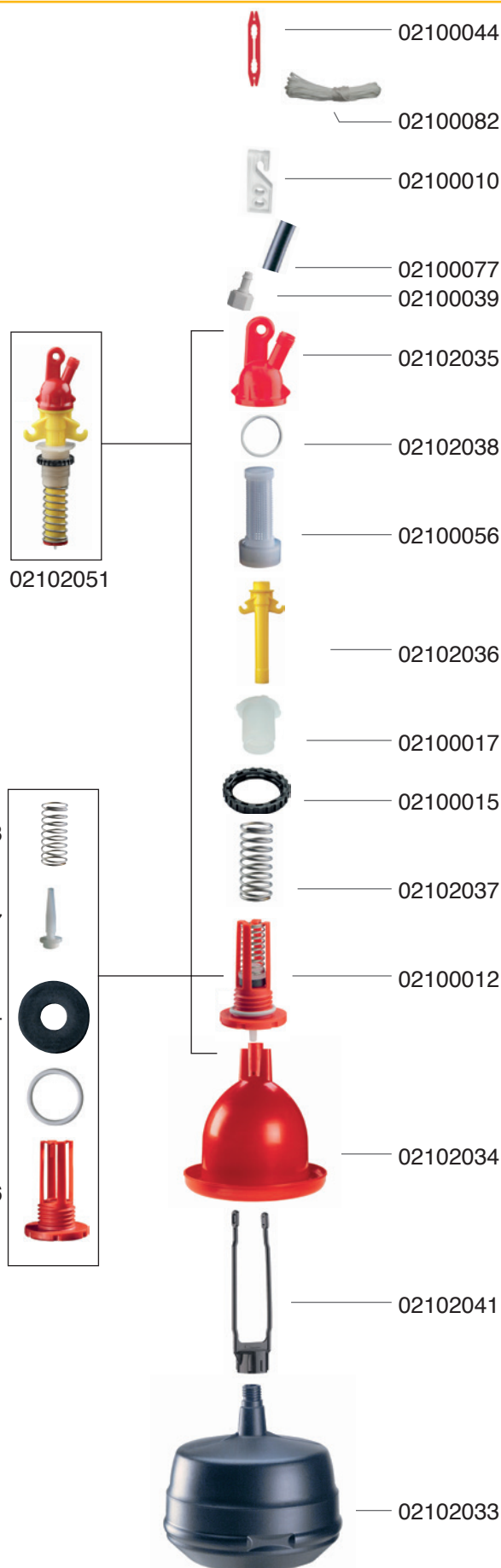


Art.-Nr.: 02103250
 VPE: 10, Verkauf nur in ganzen VPE
 Gewicht: 1,34 kg
 Umfang der Tränke: 110 cm

Die VPE setzt sich aus folgenden Einzelteilen zusammen:
 Kordel und Schlauch jeweils 1 Rolle, Schlauchtülle 20 Stück,
 der Rest jeweils 10 Stück.

Art.-Nr.:	Beschreibung
02100044	Clip/Schlauchführung für flexiblen Schlauch
02100082	Nylon-Kordel (20 m)
02100010	Dreilochspanner
02100077	Flexibler Gummischlauch (30 m)
02100039	Schlauchtülle 1/4"
02102051	Ventilmechanismus Basic
02102035	Filter-Kappe für Tränke MK2
02102038	O-Ring
02100056	Filterelement
02102036	Mechanismus-Rohr für Tränke MK2
02100017	Wasserstands-Regulierschraube
02100015	Konter-Mutter
02102037	Feder für Puten-Tränke
02100012	Ventil für Glockentränke komplett
02100013	Feder für Ventil
02100007	Ventilstößel
02100054	Unterlegscheibe aus NBR für Ventil (02100012)
02100021	O-Ring Dichtung
02100016	Ventilgehäuse für Glockentränken
02102034	Glocke für Puten-Tränke
02102041	Ballastaufhänger für Puten-Tränke
02102033	Ballast-Tank für MK2

Empfehlung: 8 - 10 Tränken pro 1.000 Tiere





Glockentränke für Hennen MK6 (kompakt)



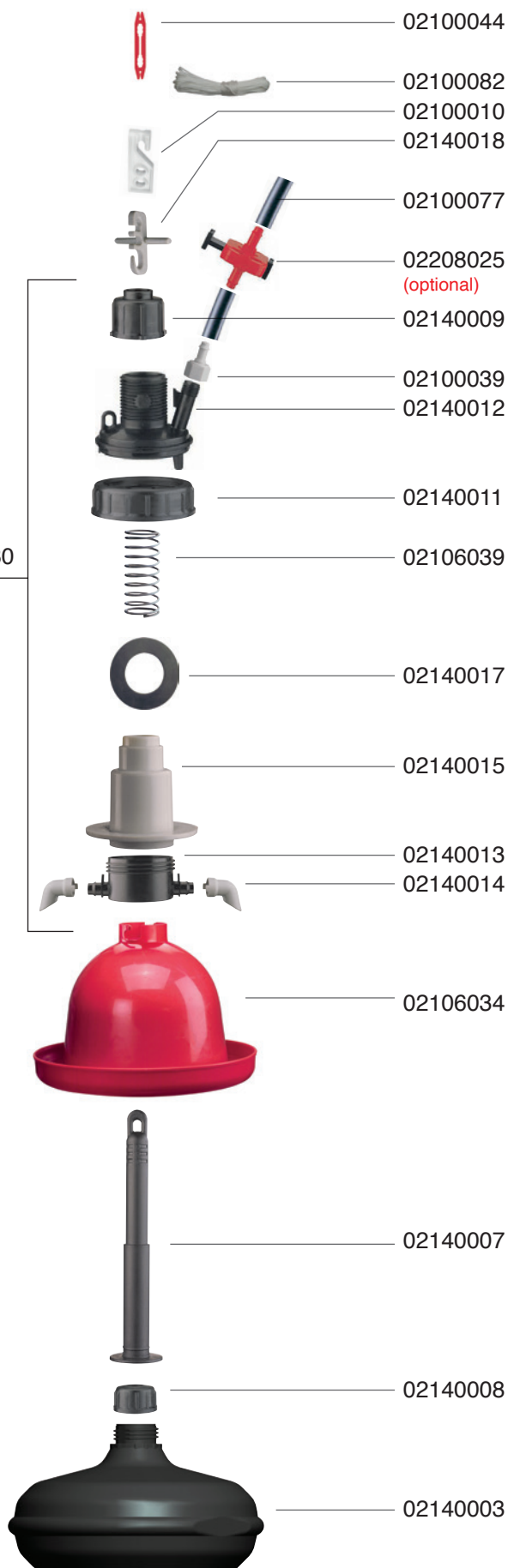
Art.-Nr.: 02106000
 VPE: 10, Verkauf nur in ganzen VPE
 Gewicht: 1,60 kg
 Umfang der Tränke: 112 cm

Die VPE setzt sich aus folgenden Einzelteilen zusammen:
 Kordel und Schlauch jeweils 1 Rolle, Schlauchtülle 20 Stück,
 der Rest jeweils 10 Stück.

Art.-Nr.:	Beschreibung
02100044	Clip/Schlauchführung für flexiblen Schlauch
02100082	Nylon-Kordel (20 m)
02100010	Dreilochspanner
02140018	Griffhaken
02106030	Mechanismus für Tränke
02140009	Wasserstandsregler
02140012	Ventilmechanismus, Oberteil
02100039	Schlauchtülle 1/4"
02100077	Flexibler Gummischlauch (30 m auf Rolle)
02140011	Überwurfmutter zum Ventilmechanismus
02106039	Feder
02140017	Flachdichtung
02140015	Dichtungs-Halterung
02140013	Ventilmechanismus, Unterteil
02140014	Winkel mit Bajonettverschluss
02106034	Glocke zu Tränke
02140007	Aufhängung zu Tränke
02140008	Überwurfmutter zu Aufhängung
02140003	Ballast-Tank
02208025	Absperrschieber für Schlauch 1/4" (Nicht im Bestellumfang enthalten)

Glockentränke für Hennen MK6 (kompakt)

Einzelteile





Nippel 1/4" - 1/4" (AG/AG)



Art.-Nr.: 02100026
 VPE: 12000
 Gewicht: 0,01 kg

T-Stück, 1/4" - 1/4" - 1/4" (AG/IG/AG)



Art.-Nr.: 02100057
 VPE: 4000
 Gewicht: 0,01 kg

Anbohrschelle für Tränken



Art.-Nr.: 02100030
 VPE: 600
 Gewicht: 0,03 kg

Reduktion 1/2" - 1/4" (IG/AG)



Art.-Nr.: 02100058
 VPE: 2000
 Gewicht: 0,01 kg

Anbohrschelle mit Absperrschieber



Art.-Nr.: 02100050
 VPE: 600
 Gewicht: 0,04 kg

Kappe zu Anbohrschelle für Tränken



Art.-Nr.: 02100046
 VPE: 10000
 Gewicht: 0,01 kg

Reduktion 1/2" - 1/4" (AG/AG)



Art.-Nr.: 02100031
 VPE: 2200
 Gewicht: 0,01 kg

Absperrschieber für Schlauch 1/4"



Art.-Nr.: 02208025
 VPE: 2000
 Gewicht: 0,01 kg

T-Stück egal 1/4" (AG)



Art.-Nr.: 02100032
 VPE: 2400
 Gewicht: 0,01 kg

**Nylon-Kordel (50 m – 3 mm Stärke)**



Art.-Nr.: 02100084
VPE: 75
Gewicht: 0,25 kg

Dreilochspanner für Nylon-Kordel bis zu 3 mm Stärke



Art.-Nr.: 02100018
VPE: 20800
Gewicht: 0,01 kg

Dreilochspanner für Nylon-Kordel bis zu 5 mm Stärke



Art.-Nr.: 02100010
VPE: 2500
Gewicht: 0,01 kg

**Flexibler Gummischlauch 1/4“
(30 m auf Rolle)**



Art.-Nr.: 02100077
VPE: 10
Gewicht: 1,74 kg

**Flexibler Gummischlauch 1/4“
(150 m auf Rolle)**



Art.-Nr.: 02100079
VPE: 3
Gewicht: 8,46 kg



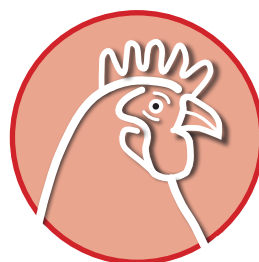
Wassermanagement & Technikraum



Puten



Hähnchen



Elterntiere



Legehennen



Water on Demand PRO
Precise Day Round Water Consumption

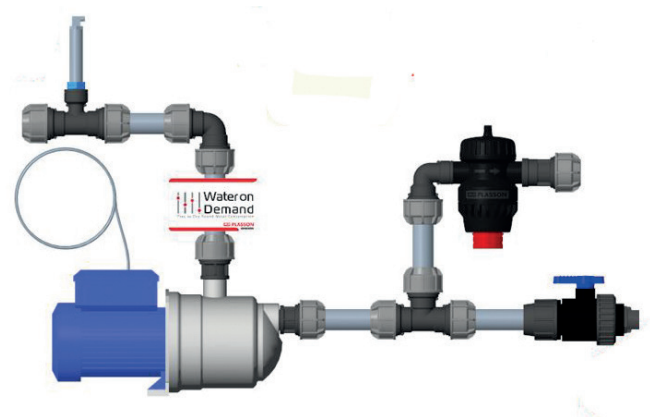
PLASSON Wassermanagement – „Water on Demand“

Für unsere Nippeltränkesysteme empfehlen wir den Einsatz unserer optionalen Wasser-Management-Systeme für Strangtränken.

Water on Demand versorgt Ihre Tiere mit der richtigen Menge an einwandfreiem Trinkwasser. Es automatisiert die Anpassung und präzise Steuerung des Wasserdrucks in den Tränkenleitungen.

Hierbei werden sowohl der Tag-Nacht-Zyklus im Stall als auch die sich ändernden Anforderungen an das Tränkesystem über den gesamten Mastzyklus hinweg als Parameter zu Grunde gelegt. Durch die automatisierten Abläufe behalten Sie die volle Kontrolle bei gleichzeitiger Arbeitsentlastung.

Einmal konfiguriert automatisiert **Water on Demand** aufwändige Regelprozesse im Stall und trägt so zur Effizienzsteigerung in der Wertschöpfung und zur Steigerung des Tierwohls bei.

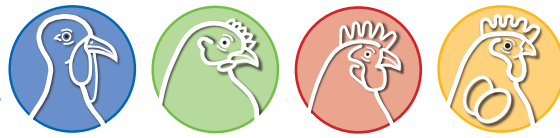


Vorteile „Water on Demand“

- Steuerung und Verwaltung des Wasserdrucks in allen Trinkwasserleitungen von einer zentralen Stelle aus
- Senkung des manuellen Aufwands und Kosteneinsparung
- Optimale Wasserversorgung der Tiere
- Reduktion des Leitungsdrucks während der Stunden mit geringem Verbrauch
- Planung und Programmierung der Wasserdrücke im Voraus für die gesamte Aufzucht und gleichzeitige Flexibilität bei notwendigen Anpassungen
- Einfache Installation und Programmierung



**Scan mich für Produktvideos
und weitere Informationen.**



FLUSHCONTROL[®]

PLASSON Wassermanagement – Automatisches Spülsystem

Mit Hilfe des Automatischen Spülsystems **PLASSON FlushControl** planen Sie die Spülvorgänge per Handy-App, alles Weitere macht das System für Sie automatisch. Sie überwachen die Funktionalität und nehmen notwendige Änderungen bequem über Ihr Mobiltelefon vor.



Vorteile Automatisches Spülsystem

- Effiziente und effektive Prozesse
- Entlastung der manuellen Arbeiten im Stall, verbunden mit Kostenreduktion
- Pflege der Anlage durch automatische Spülvorgänge
- Verlängerung der Lebensdauer des Tränksystems
- Hygienisch saubere Leitungen und frisches Wasser für Tiere
- Einfache Installation am vorhandenen Druckregler
- Die zeitliche Steuerung ist flexibel an die Gegebenheiten anpassbar



***Scan mich für Produktvideos
und weitere Informationen.***

Reglereinheit zum automatischen Spülsystem FlushControl



Art.-Nr.: 02204016
 VPE: 48
 Gewicht: 0,24 kg

Wandeinheit zum automatischen Spülsystem FlushControl



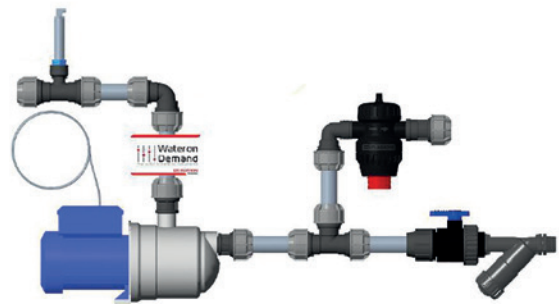
Art.-Nr.: 02204017
 VPE: 32
 Gewicht: 0,31 kg

Wassertemperatur-Sensor für Spülsystem FlushControl



Art.-Nr.: 02207027
 VPE: 300
 Gewicht: 0,01 kg

Water on Demand Komplettsystem



Lieferumfang:

- UPR-Universeller Druckregler
- Drucksensor
- Frequenzwandler
- Pumpe
- div. Zubehör

Art.-Nr.: 02205469
 VPE: 2
 Gewicht: 12,95 kg

Universal-Druckregler 1"



Art.-Nr.: 02206500
VPE: 30
Gewicht: 0,70 kg

inkl. Gewindemuffe Art-Nr.: 02205150



*Scan mich für Produktvideos
und weitere Informationen.*

Gewindemuffe 1/4" IG-IG für UPR / Druckanzeige



Art.-Nr.: 02205150
VPE: 8500
Gewicht: 0,01 kg

Druckanzeige 0 - 3 bar, 2,5" mit Gewinde 1/4" für UPR (WOD)



Art.-Nr.: 02205767
VPE: 288
Gewicht: 0,20 kg

Druckanzeige 0 - 4,0 bar, Glycerin



Art.-Nr.: 02205757
VPE: 288
Gewicht: 0,20 kg

Filter



Art.-Nr.: 02209079
VPE: 12
Gewicht: 1,18 kg

Wasserenthärter



Art.-Nr.: 02300002
VPE: 8
Gewicht: 1,61 kg



Zubehör



 **PLASSON**[®]

Mensch · Produkt · Service



Zaunsystem Basic Set für Hähnchen
(1 Zaunelement + 2 schmale Zaunverbinder)
Nicht für Erwachsene Puten



Art.-Nr.: 02353163
VPE: 16 (Verkauf nur in
ganzen VPE)
Gesamtlänge
VPE: 10 m
Gewicht: 1,30
Breite: 600 mm
Höhe: 400 mm
Tiefe: 190 mm



*Scan mich für Produktvideos
und weitere Informationen.*

**Breiter Zaunverbinder zu Zaunsystem
für Hähnchen**



Art.-Nr.: 02353165
VPE: 720
Gewicht: 0,01

**Schmaler Zaunverbinder zu Zaunsystem
für Hähnchen**



Art.-Nr.: 02353164
VPE: 640
Gewicht: 0,01



Stahl-Drahtseil 1/8" für Aufhängung



Art.-Nr.: 02205605
VPE: 1316
Gewicht: 0,03

Manuelle Winde 1500 LBS



Art.-Nr.: 02205601
VPE: 8
Gewicht: 4,95

Drahtseil-Klemme 1/8" für Aufhängung



Art.-Nr.: 02320001
VPE: 1000
Gewicht: 0,02

Handgriff für Winde ca. 1,5 m



Art.-Nr.: 02205602
VPE: 10
Gewicht: 1,28

Flaschenzug 7/8" für Aufhängung



Art.-Nr.: 02205603
VPE: 2000
Gewicht: 0,02

Handgriff für Winde ca. 2,4 m



Art.-Nr.: 02312002
VPE: 5
Gewicht: 2,70

Metall-Deckenhaken



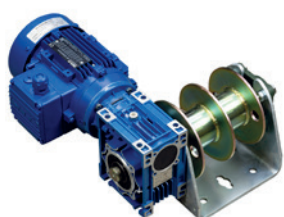
Art.-Nr.: 02312006
VPE: 500
Gewicht: 0,04

**Montageadapter für Winde 1500/3000 LBS,
Horizontal für IPE Träger**



Art.-Nr.: 02312532
VPE: 16
Gewicht: 3,26

**Elektrische Winde für Tränkeleitung,
220/380 V 50 Hz**



Art.-Nr.: 02312510
VPE: 1
Gewicht: 13,85

**Montageadapter für Winde 1500/3000 LBS,
Neigungswinkel 11°**



Art.-Nr.: 02312531
VPE: 32
Gewicht: 2,22



Stahl-Drahtseil 3/16"



Art.-Nr.: 02320002
VPE: 658
Gewicht: 0,89 kg

Stahl-Drahtseil 3/32"



Art.-Nr.: 02320003
VPE: 1316
Gewicht: 0,02 kg

Drahtseil-Klemme 3/16"



Art.-Nr.: 02310023
VPE: 2000
Gewicht: 0,01 kg

**Kordel für Futter-Strang-System
(100 m Rolle - 5 mm Stärke)**



Art.-Nr.: 02310024
VPE: 18
Gewicht: 1,43 kg

Aufhänger für rundes Fütterungsrohr



Art.-Nr.: 02310195
VPE: 600
Gewicht: 0,07 kg

**Dreilochspanner für Nylon-Kordel bis zu
5 mm Stärke**



Art.-Nr.: 02100010
VPE: 2500
Gewicht: 0,01 kg

Nylon-Flaschenzug 1 - 7/8"



Art.-Nr.: 02310359
VPE: 600
Gewicht: 0,07 kg

Metall-Deckenhaken



Art.-Nr.: 02312006
VPE: 500
Gewicht: 0,04 kg

Drahtseil-Höhenversteller



Art.-Nr.: 02310457
VPE: 1000
Gewicht: 0,04 kg

**Aufhängung für verstärkten Flaschenzug
am Linienkopf und -ende**



Art.-Nr.: 02312569
VPE: 200
Gewicht: 0,26 kg



Lastverteilungskit für Aufhängung



Art.-Nr.: 02310524
 VPE: 20
 Gewicht: 2,33 kg

Montageadapter für Winde 1500/3000 LBS, Horizontal für IPE Träger



Art.-Nr.: 02312532
 VPE: 16
 Gewicht: 3,26 kg

**Elektrische Winde für Futterlinien
 Höhenverstellung, 220/380 V 50 Hz**



Art.-Nr.: 02312500
 VPE: 1
 Gewicht: 27,20 kg

Montageadapter für Winde 1500/3000 LBS, Neigungswinkel 11°



Art.-Nr.: 02312531
 VPE: 32
 Gewicht: 2,22 kg

Manuelle Winde 3000 LBS, Set



Art.-Nr.: 02310560
 VPE: 1
 Gewicht: 17,56 kg

Handgriff für Winde ca. 1,5 m



Art.-Nr.: 02205602
 VPE: 10
 Gewicht: 1,28 kg

Handgriff für Winde ca. 2,4 m



Art.-Nr.: 02312002
 VPE: 5
 Gewicht: 2,70 kg

Aufhängung Futtersversorgung quer

Aufhängungsset quer für Metall



Art.-Nr.: 02312008

VPE: 12

Gewicht: 2,15 kg



Aufhängungsset quer für Holz



Art.-Nr.: 02312009

VPE: 5

Gewicht: 1,88 kg



Aufhängungsset quer für Beton



Art.-Nr.: 02312007

VPE: 24

Gewicht: 1,86 kg



Anti-Aufsitzsystem

Anti-Aufsitzsystem Stahlaufhängung (nicht elektrisch)



Art.-Nr.: 02205858
VPE: 350
Gewicht: 0,07 kg

„S“ Haken 4 x 45



Art.-Nr.: 02310022
VPE: 2000
Gewicht: 0,02 kg

Schraube V2A, 1/4" x 10mm



Art.-Nr.: 02209017
VPE: 500
Gewicht: 0,01 kg

Mutter V4A, 1/4"



Art.-Nr.: 02209018
VPE: 500
Gewicht: 0,01 kg

Anti-Aufsitzsystem Aufhängeclip aus Kunststoff



Art.-Nr.: 02209503
VPE: 1200
Gewicht: 0,02 kg

selbst bohrende Schraube



Art.-Nr.: 02382466
VPE: 7500
Gewicht: 0,01 kg

Drahtseil-Klemme 1/8



Art.-Nr.: 02320001
VPE: 1000
Gewicht: 0,02 kg

Anti-Aufsitzsystem Winde



Art.-Nr.: 02310501
VPE: 100
Gewicht: 0,19 kg

Anti-Aufsitzsystem Feder



Art.-Nr.: 02310502
VPE: 300
Gewicht: 0,09 kg

Anti-Aufsitzsystem Drahtseil 1/16" (1,5 mm), pro Meter



Art.-Nr.: 02205611
VPE: 1000
Gewicht: 0,01 kg

Anti-Aufsitzsystem (Spinner)



Art.-Nr.: 02313199
VPE: 45
Gewicht: 0,35 kg

Anti-Aufsitzsystem

Anti-Aufsitzsystem 60m Set

Art.-Nr.: 02205855
VPE: 10
Gewicht: 2,61 kg

Anti-Aufsitzsystem 30 m Ergänzungsset

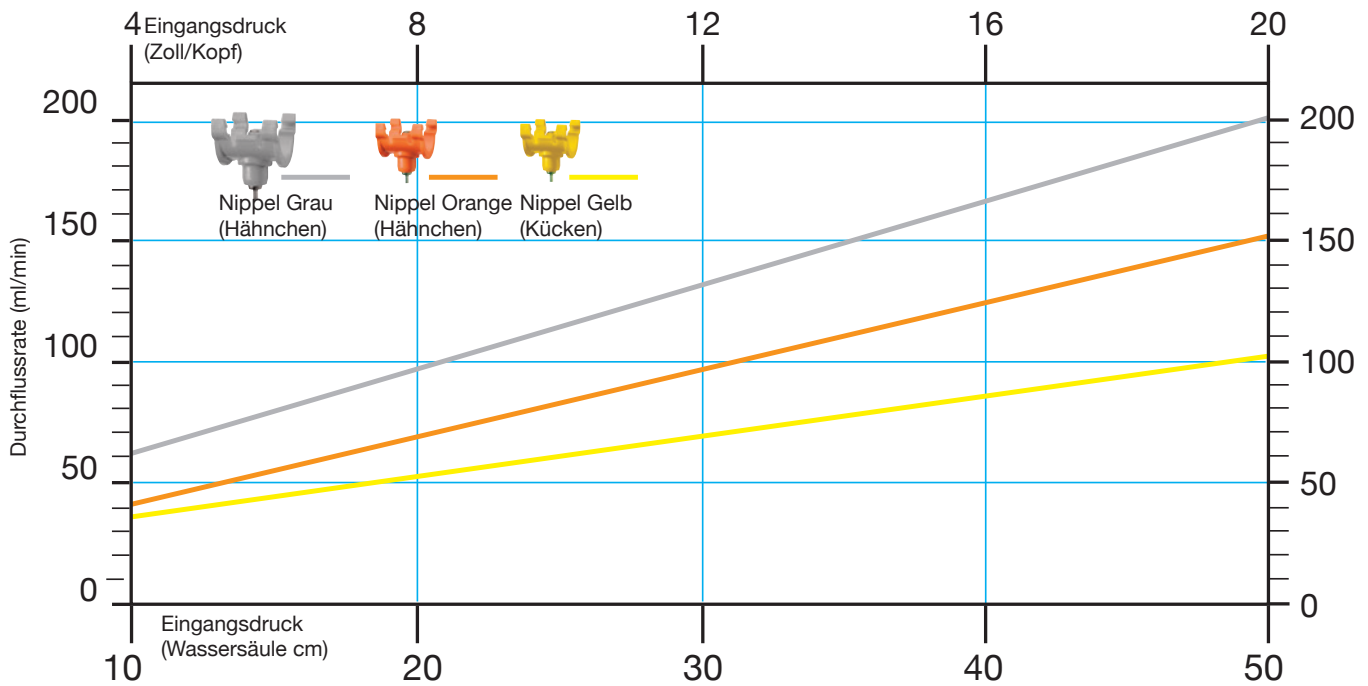
Art.-Nr.: 02205857
VPE: 20
Gewicht: 1,27 kg

Besteht aus:

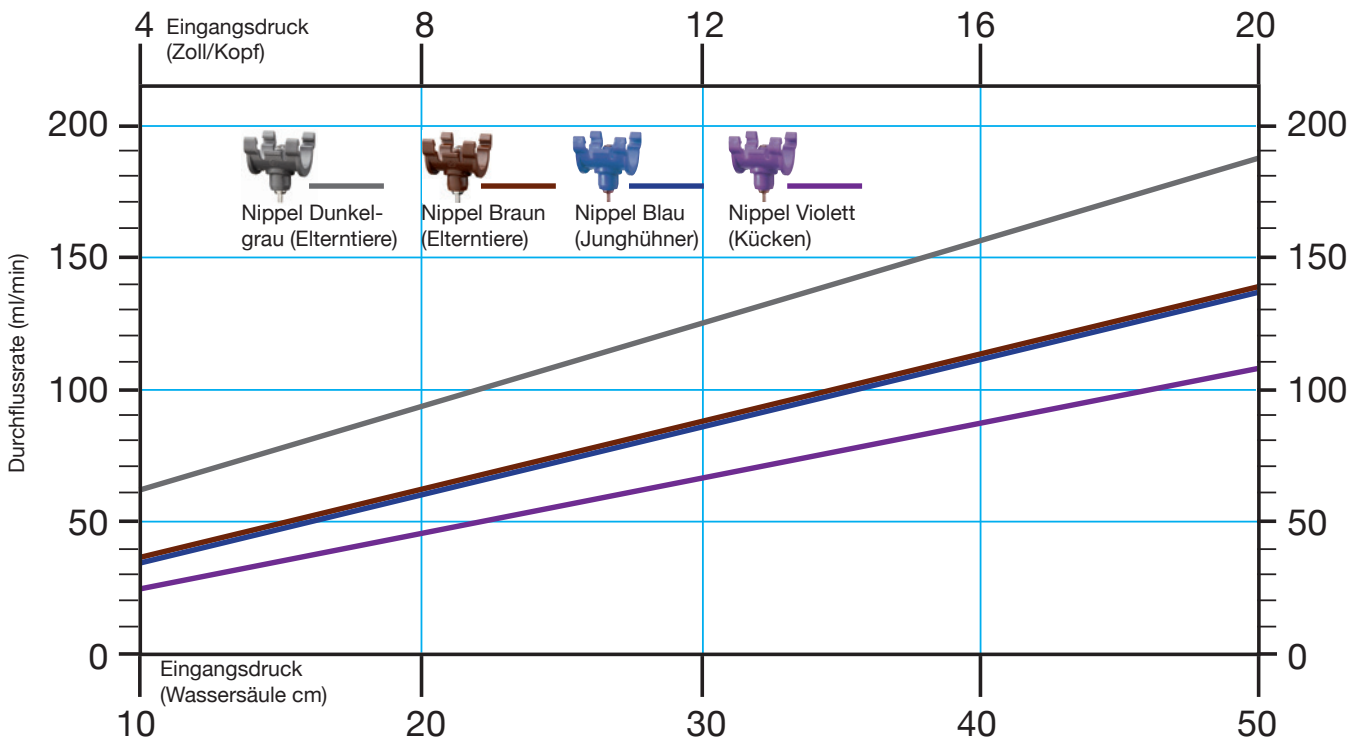
Artikel-Nr.	Beschreibung	Anzahl	Anzahl
02205858	Anti-Aufsitzsystem Stahlaufhängung (n. elekt.)	3	1
02310022	"S" Haken 4 x 45	3	1
02209017	Schraube V2A, 1/4" x 10mm	6	2
02209018	Mutter V4A, 1/4"	6	2
02209503	Anti-Aufsitzsystem Aufhängeclip aus Kunststoff	80	40
02382466	selbst bohrende Schraube	80	40
02320001	Drahtseil-Klemme 1/8	2	1
02310501	Anti-Aufsitzsystem Winde	2	1
02310502	Anti-Aufsitzsystem Feder	2	1

Eingangsdruck (Hähnchen)

Ventil für Druckregler MK2



Eingangsdruck (Elterntiere)



Liefer- und Zahlungsbedingungen der PLASSON GmbH

1. Allgemeines - Geltungsbereich

- 1.1 Unsere Lieferbedingungen gelten ausschließlich; entgegenstehende oder von unseren Bedingungen abweichende Bedingungen des Bestellers erkennen wir nicht an, es sei denn, wir hätten ausdrücklich schriftlich ihrer Geltung zugestimmt. Unsere Lieferbedingungen gelten auch dann, wenn wir in Kenntnis entgegenstehender oder von unseren Lieferbedingungen abweichender Bedingungen des Bestellers einschließlich etwaiger Vergaberichtlinien öffentlich-rechtlicher Körperschaften, die Lieferung an den Besteller vorbehaltlos ausführen.
- 1.2 Alle Vereinbarungen, die zwischen uns und dem Besteller zwecks Ausführung dieses Vertrages/Auftrages getroffen werden, sind in diesem Vertrag schriftlich niederzulegen. Änderungen und Ergänzungen des Vertrages bedürfen mindestens der Textform.
- 1.3 Unsere Lieferbedingungen gelten auch für alle künftigen Geschäfte mit dem Besteller im Rahmen seiner Tätigkeit aus laufender Geschäftsbeziehung.
- 1.4 Unsere Lieferbedingungen gelten nur gegenüber Unternehmern i. S. des § 14 Abs. 1 BGB und juristischen Personen des öffentlichen Rechts und öffentlich-rechtlichen Sondervermögen.
- 1.5 Die REACH-Verordnung finden Sie auf unserer Homepage unter www.plasson.de/downloads.

2. Angebot - Angebotsunterlagen

- 2.1 Unser Angebot ist freibleibend, sofern sich aus der Auftragsbestätigung nichts anderes ergibt oder wir nicht ausdrücklich etwas anderes schriftlich erklärt haben. Ein Vertrag kommt nur zustande, wenn wir einen Auftrag schriftlich oder in Textform oder per EDI bestätigt haben oder wir den Auftrag ausführen.
- 2.2 An Abbildungen, Zeichnungen, Kalkulationen und sonstigen Unterlagen behalten wir uns Eigentums- und Urheberrechte vor; sie dürfen Dritten nicht zugänglich gemacht werden. Dies gilt insbesondere für solche schriftlichen Unterlagen, die als „vertraulich“ bezeichnet sind; vor ihrer Weitergabe an Dritte bedarf der Besteller unserer ausdrücklichen schriftlichen Zustimmung.

3. Preise - Zahlungsbedingungen

- 3.1 Sofern sich aus der Auftragsbestätigung nichts anderes ergibt, gelten unsere Preise „ab Auslieferungsstelle“ („ex works“) ausschließlich Verpackung. Der Transportpreis wird daher zusätzlich berechnet. Bei Aufträgen mit einem Netto-Warenwert unter € 175,00 berechnen wir einen Mindermengenzuschlag von € 25,00 netto. Ab einem Netto-Warenwert von € 1.750,00 erfolgt die Lieferung abweichend von Satz 1 frachtfrei Empfangsstation innerhalb Deutschlands (außer Deutsche Inseln); bei Auslandslieferung erfolgt die Lieferung ab einem Netto-Warenwert von € 1.750,00 frachtfrei bis Deutsche Grenze. Die Kombination von Lieferungen mit Artikeln aus Rabattgruppe WZ und anderen Rabattgruppen zur Erreichung der Frachtfreigrenzen ist nicht möglich. Die Lieferung von Werkszeugnissen (3.1., 2.2. Zeugnissen) und Bescheinigungen ist kostenpflichtig.
- 3.2 Sämtliche Preise verstehen sich in Euro oder, wenn von uns angegeben, einer anderen Währung, und ausschließlich der jeweils darauf zu entrichtenden Umsatzsteuer (Mehrwertsteuer). Der Abzug von Skonto ist nur unter den Voraussetzungen nach Ziff. 3.3 oder wenn dies vorher ausdrücklich schriftlich vereinbart worden ist zulässig.
- 3.3 Alle Rechnungen sind binnen 30 Tagen ab Rechnungsdatum zahlbar in Euro oder in einer anderen vereinbarten Währung. Bei Zahlung binnen 14 Tagen nach Rechnungserhalt gewähren wir 2 % Skonto, wenn sämtliche fälligen Rechnungen von dem Besteller beglichen sind. Rechnungen für Wartungs- und andere Serviceleistungen sind sofort nach Vornahme der Leistungen und Rechnungserhalt ohne Skontoabzug fällig.
- 3.4 Aufrechnungsrechte stehen dem Besteller nur zu, wenn seine Gegenansprüche rechtskräftig festgestellt, unbestritten oder von uns anerkannt sind. Die Ausübung eines Zurückbehaltungs- oder Leistungsverweigerungsrechts durch den Besteller ist nur berechtigt, wenn die gleichen Voraussetzungen erfüllt sind und außerdem sein Gegenanspruch auf dem gleichen Vertragsverhältnis beruht. Im Fall der Lieferung mangelhafter Gegenstände ist der Besteller berechtigt, einen angemessenen Betrag aus der Rechnung für die Lieferung des betroffenen Gegenstandes bis zur Mangelbeseitigung durch uns zurückzubehalten.
- 3.5 Wechsel und Schecks werden – wenn überhaupt – nur erfüllungshalber angenommen. Wechsel- und Scheckkosten gehen zu Lasten des Bestellers.
- 3.6 Sind wir zur Vorleistung verpflichtet, und werden uns nach Abschluss des Vertrages Umstände bekannt, nach denen von einer wesentlichen Vermögensverschlechterung des Bestellers auszugehen ist, so können wir nach unserer Wahl entweder Sicherheit binnen einer angemessenen Frist oder Zug-um-Zug-Zahlung gegen Auslieferung verlangen. Kommt der Besteller diesem Verlangen nicht nach, so sind wir vorbehaltlich weiterer gesetzlicher Rechte berechtigt, vom Vertrag zurückzutreten.
- 3.7 Die Rückgabe unserer Fittings und Armaturen ohne rechtlichen Grund kann nur mit unserer vorherigen Zustimmung erfolgen. Gewünschte Rückgaben sind mit dem PLASSON Retourenanfrage-Formular anzumelden. Für Rückgaben von originalverpackten Produkten in gebrauchsfreiem Zustand werden von der Gutschrift Kosten in Höhe von 25 % des Netto-Warenwertes (Ausnahme: Artikel der Rabattgruppe WZ:

45%) in Abzug gebracht. Nicht angemeldete und nicht von uns zuvor genehmigte Rücksendungen werden unfrei zurückgesandt. Gleiches gilt für zurückgesendete, jedoch bereits gebrauchte oder nicht originalverpackte Rückgaben, es sei denn, wir hätten einer Rückgabe in einem solchen Zustand ausdrücklich zugestimmt. Auftragsfertigungen und Sonderteile sind grundsätzlich von der Rückgabe ausgeschlossen.

4. Lieferzeit

- 4.1 Der Beginn der von uns angegebenen Lieferzeit setzt die Abklärung aller erforderlichen Fragen und die Einhaltung der Verpflichtungen des Bestellers voraus. Sofern nichts anderes vereinbart ist oder sich aus dem Vertragsverhältnis nichts anderes ergibt, ist die von uns angegebene Lieferzeit stets unverbindlich.
- 4.2 Lieferverzögerungen aufgrund höherer Gewalt oder aufgrund unvorhersehbarer und nicht durch uns zu vertretende Umstände wie Betriebsstörungen, Streiks, Aussperrung, Mangel an Transportmitteln, Rohstoffbeschaffungsschwierigkeiten, behördliche Anordnungen und nicht rechtzeitige Belieferung durch unseren Lieferanten führen nicht zu unserem Verzug. Eine vereinbarte Lieferfrist verlängert sich um die Dauer der Behinderung. Dauert die Behinderung länger als einen Monat, so sind wir und der Besteller nach Ablauf einer angemessenen Nachfristsetzung berechtigt, hinsichtlich des noch nicht erfüllten Teils vom Vertrag zurückzutreten. Schadensersatzansprüche sind in diesem Fall ausgeschlossen. Bei nachträglichen Änderungswünschen des Bestellers verlängert sich unsere Lieferzeit angemessen.
- 4.3 Setzt uns der Besteller nach unserem Verzug eine angemessene Nachfrist, so ist er nach fruchtlosem Ablauf dieser Nachfrist berechtigt, vom Vertrag zurückzutreten; Schadensersatzansprüche statt der Leistung in Höhe des vorhersehbaren Schadens stehen dem Besteller nur zu, wenn der Verzug auf Vorsatz oder grober Fahrlässigkeit oder der Verletzung vertragswesentlicher Pflichten (dies sind solche Pflichten, auf deren Erfüllung durch uns der Besteller vertrauen darf) beruht.
- 4.4 Die Haftungsbegrenzungen gemäß Absatz 4.3 gelten nicht, sofern ein kaufmännisches Fixgeschäft vereinbart wurde; gleiches gilt dann, wenn der Besteller wegen des von uns zu vertretenden Verzuges geltend machen kann, dass sein Interesse an der Vertragserfüllung weggefallen ist. In diesen Fällen ist die Haftung im Falle unserer Fahrlässigkeit auf den vertragstypischen und vorhersehbaren Schaden begrenzt.
- 4.5 Die Einhaltung unserer Lieferverpflichtung setzt die rechtzeitige und ordnungsgemäße Erfüllung der Verpflichtungen und Obliegenheiten des Bestellers voraus.
- 4.6 Kommt der Besteller in Annahmeverzug oder verletzt er sonstige Mitwirkungspflichten, so sind wir berechtigt, den uns entstehenden Schaden, einschließlich etwaiger Mehraufwendungen, zu verlangen. In diesem Fall geht auch die Gefahr eines zufälligen Untergangs oder einer zufälligen Verschlechterung der Kaufsache in dem Zeitpunkt auf den Besteller über, in dem dieser in Annahmeverzug gerät.
- 4.7 Zu Teillieferungen sind wir berechtigt, sofern dem kein erkennbares Interesse des Bestellers entgegensteht.

5. Gefahrübergang, Transportversicherung

- 5.1 Sofern nichts anderes schriftlich vereinbart wird, gilt als Lieferklausel „ex works“ (Incoterms 2020). Absatz 3.1 bleibt davon unberührt.
- 5.2 Auf ausdrücklichen Wunsch des Bestellers werden wir die Lieferung durch eine Transportversicherung eindecken; die insoweit anfallenden Kosten trägt der Besteller.

6. Mängelgewährleistung

- Wir haften für Sachmängel wie folgt:
- 6.1 Die Gewährleistungsrechte (Mängelansprüche) des kaufmännischen Bestellers setzen voraus, dass dieser unverzüglich nach Erhalt der Ware diese untersucht und etwaige sichtbare Mängel unverzüglich nach der Untersuchung bzw. versteckte Mängel unverzüglich nach deren Entdeckung unter spezifizierter Angabe des Mangels schriftlich gegenüber uns rügt (§ 377 HGB). Ist der Besteller nicht Kaufmann, so hat dieser offensichtliche Mängel binnen 14 Tagen nach deren Entdeckung uns gegenüber schriftlich zu rügen, anderenfalls erlöschen seine Mängelansprüche für derartige Mängel.
 - 6.2 Mängelansprüche bestehen nicht, sofern nur unerhebliche Abweichungen von der Beschaffenheit oder nur eine unerhebliche Beeinträchtigung der Brauchbarkeit vorliegen. Handelsübliche Abweichungen sind keine Mängel.
 - 6.3 Alle diejenigen Teile oder Leistungen sind von uns – nach unserer Wahl – unentgeltlich nachzubessern, neu zu liefern oder neu zu erbringen, die innerhalb der Verjährungsfrist einen Sachmangel aufweisen, sofern dessen Ursache bereits zum Zeitpunkt des Gefahrübergangs vorlag.
 - 6.4 Rügt der Besteller aus Gründen, die wir nicht zu vertreten haben, zu Unrecht das Vorliegen eines von uns zu vertretenden Mangels, so sind wir berechtigt, die uns entstandenen angemessenen Aufwendungen für die Mangelbeseitigung und -feststellung dem Besteller zu berechnen.
 - 6.5 Ansprüche des Bestellers wegen der zum Zweck der Nacherfüllung erforderlichen Aufwendungen, insbesondere Transport-, Wege-, Arbeits- und Materialkosten sind ausgeschlossen, soweit sich die Aufwendungen durch nachträgliche Verbringung des gelieferten Gegenstandes an einen anderen Ort als den ursprünglichen Auslieferungs- bzw. Lieferort erhöhen, es sei denn es handelt sich um eine nach dem Vertrag vorausgesetzte und uns bekannte Verbringung. Wir sind berechtigt, den Besteller mit derartigen Mehrkosten zu belasten.

- 6.6 Gesetzliche Rückgriffsansprüche des Bestellers gegen uns (§§ 445a, 478, 479 BGB) sind im Hinblick auf Vereinbarungen des Bestellers mit seinen Abnehmern, die über die gesetzlichen Mängelansprüche der Abnehmer hinausgehen, insoweit ausgeschlossen.
- 6.7 Sachmängelansprüche des Bestellers verjähren in 12 Monaten ab Gefahrübergang. Es gelten jedoch die gesetzlichen Verjährungsfristen für Sachen, die für Bauwerke üblicherweise verwendet worden sind (§ 438 Abs. 1 Nr. 2 b) BGB), für den Rückgriffsanspruch (§ 479 Abs. 1 BGB) und für Bauten und Baumängel (§§ 634 a, 438 Abs. 1 Nr. 2 a) BGB) sowie im Falle vorsätzlicher oder grob fahrlässiger Mängelverursachung und bei arglistigem Verschweigen eines Mangels. Diese Verjährungsfristen gelten auch für Mangelfolgeschäden, die unter § 437 Nr. 3 BGB (Schadensersatz bei Mängeln) fallen. Bedarf es aufgrund eines Mangels einer Nacherfüllung, so wird die Verjährungsfrist bis zur Nacherfüllung nur gehemmt und nicht erneut in Lauf gesetzt.
- 6.8 Bevor der Besteller weitere Ansprüche oder Rechte (Rücktritt, Minderung, Schadensersatz, Aufwendungsersatz) geltend machen kann, ist uns zunächst Gelegenheit zur Nacherfüllung innerhalb angemessener Frist zu geben, soweit wir keine anderslautende Garantie abgegeben haben. Schlägt die Nacherfüllung trotz wenigstens zweimaligem Nacherfüllungsversuch fehl, ist die Nacherfüllung unmöglich, verweigern wir diese oder ist sie dem Besteller unzumutbar, so kann der Besteller vom Vertrag zurücktreten oder die Vergütung herabsetzen (mindern).
- 6.9 Für Schadensersatzansprüche wegen Mängeln gilt Ziff. 8 dieser Bedingungen. Die Geltendmachung weitergehender Ansprüche und Rechte gegen uns oder unsere Erfüllungsgehilfen wegen eines Sachmangels ist ausgeschlossen.
- 7. Gewerbliche Schutzrechte/Rechtsmängel**
- 7.1 Sofern nicht anderes vereinbart ist, sind wir lediglich verpflichtet, die Lieferung im Lande des Lieferorts frei von Rechten Dritter zu erbringen.
- 7.2 Im Falle einer von uns zu vertretenden Verletzung von Schutzrechten Dritter können wir nach unserer Wahl entweder auf unsere Kosten ein für die vereinbarte oder vorausgesetzte Nutzung ausreichendes Nutzungsrecht erlangen und gewähren, oder die Liefersache so ändern, dass das Schutzrecht nicht verletzt wird, oder die Liefersache austauschen, soweit hierdurch die vereinbarte oder vorausgesetzte Nutzung des Liefergegenstandes durch den Besteller nur unwesentlich beeinträchtigt wird und die Beeinträchtigung dem Besteller zumutbar ist. Ist uns dies nicht möglich oder unzumutbar, so stehen dem Besteller die gesetzlichen Ansprüche und Rechte zu. Für Ansprüche auf Schadensersatz gilt Ziff. 8.
- 7.3 Ziff. 6.4, 6.5, 6.7 und 6.9 dieser Bedingungen gelten im Fall der Verletzung von Schutzrechten entsprechend.
- 8. Schadensersatzansprüche und Haftung aus sonstigen Gründen**
- 8.1 Die Geltendmachung von Mangelschäden aufgrund von Mängeln unserer dem Besteller geschuldeten Leistungen ist ausgeschlossen, soweit sich nicht aus Ziff. 8.4. etwas Abweichendes ergibt. Dies gilt insbesondere, wenn wir eine Nacherfüllung aus Gründen, die wir nicht zu vertreten haben, nicht durchführen können.
- 8.2 Die Geltendmachung von Schadensersatz für eine Verletzung einer etwaig von uns oder Dritten, für die wir einzustehen haben, abgegebenen Haltbarkeitsgarantie (§ 443 Abs. 2 BGB) ist ausgeschlossen, sofern wir die Verletzung nicht verschuldet haben.
- 8.3 Ansonsten sind Schadensersatzansprüche und Aufwendungsersatzansprüche (im Folgenden „Schadensersatzansprüche“) des Bestellers, gleich aus welchen Rechtsgründen, insbesondere wegen Verletzung von Pflichten aus dem Schuldverhältnis und aus unerlaubter Handlung ausgeschlossen.
- 8.4 Vorstehende Haftungsbeschränkungen gelten nicht in Fällen unseres Vorsatzes oder der groben Fahrlässigkeit oder bei der fahrlässigen Verletzung wesentlicher Vertragspflichten (Pflichten, auf deren Erfüllung durch uns der Besteller vertrauen darf). Im Falle unserer Fahrlässigkeit ist unsere Haftung aber in jedem Fall auf den vorhersehbaren und vertragstypischen Schaden beschränkt. Es gelten die gesetzlichen Bestimmungen bei der Verletzung des Lebens, bei Körper- und Gesundheitsschäden, im Falle der Verletzung einer Garantie und bei Ansprüchen nach §§ 4 und 1 Produkthaftungsgesetz.
- 8.5 Eine Änderung der gesetzlichen Beweislast ist mit den vorstehenden Regelungen gemäß Ziff. 8.1 - 8.3 nicht verbunden.
- 8.6 Soweit unsere Haftung ausgeschlossen oder beschränkt ist, gilt dies auch für die persönliche Haftung unserer Angestellten, Arbeitnehmer, Mitarbeiter, Vertreter und Erfüllungsgehilfen.
- 8.7 Die Verjährung der Ansprüche zwischen uns und dem Besteller richtet sich nach Ziff. 6.7 dieser Bedingungen, soweit nicht Ansprüche aus der deliktischen Produzentenhaftung (§§ 823 ff. BGB) und dem Produkthaftungsgesetz betroffen sind.
- 9. Eigentumsvorbehalt**
- 9.1 Wir behalten uns das Eigentum an den gelieferten Gegenständen bis zum Eingang aller Zahlungen aus der Geschäftsverbindung mit dem Besteller vor. Bei vertragswidrigem Verhalten des Bestellers, insbesondere bei Zahlungsverzug nach Mahnung, sind wir berechtigt, die gelieferte Sache zurückzunehmen. In der Zurücknahme der Sache durch uns liegt kein Rücktritt des Vertrages, sofern wir dies nicht ausdrücklich schriftlich erklärt haben. Nach Rücknahme der gelieferten Sache sind wir zu deren Verwertung befugt, der Verwertungserlös ist auf Verbindlichkeiten des Bestellers – abzüglich angemessener Verwertungskosten – anzurechnen. Die Regelungen der InsO (Insolvenzordnung) bleiben unberührt.
- 9.2 Der Besteller ist verpflichtet, den Liefergegenstand pfleglich zu behandeln, insbesondere ist er verpflichtet, diesen auf eigene Kosten gegen Feuer-, Wasser- und Diebstahlsschäden ausreichend zum Neuwert zu versichern. Sofern Wartungs- und Inspektionsarbeiten erforderlich sind, muss der Besteller dies auf eigene Kosten rechtzeitig durchführen.
- 9.3 Bei Pfändungen oder sonstigen Eingriffen Dritter hat uns der Besteller unverzüglich schriftlich zu benachrichtigen. Der Besteller haftet uns für die gerichtlichen und außergerichtlichen Kosten einer etwa notwendigen Klage gem. § 771 ZPO (Drittwiderrspruchsklage).
- 9.4 Der Besteller ist berechtigt, den Liefergegenstand im ordentlichen Geschäftsgang weiterzuverkaufen, er tritt uns jedoch bereits jetzt alle Forderungen in Höhe des Rechnung-Endbetrages (einschließlich Mehrwertsteuer) ab, die ihm aus der Weiterveräußerung gegen seine Abnehmer oder Dritter erwachsen, und zwar unabhängig davon, ob der gelieferte Gegenstand ohne oder nach Verarbeitung weiterverkauft worden ist. Zur Einziehung dieser Forderung bleibt der Besteller auch nach der Abtretung ermächtigt. Wir sind jedoch befugt, die Forderung selbst einzuziehen, wenn der Besteller seinen Zahlungsverpflichtungen aus den vereinnahmten Erlösen nicht mehr nachkommt, in Zahlungsverzug gerät oder einen Antrag auf Eröffnung eines Insolvenzverfahrens gestellt hat oder gestellt wurde oder Zahlungseinstellung vorliegt. In diesen Fällen können wir verlangen, dass der Besteller die abgetretenen Forderungen und deren Schuldner bekannt gibt, alle zum Einzug erforderlichen Angaben macht, die dazugehörigen Unterlagen herausgibt und den Schuldner (Dritten) die Abtretung mitteilt. Eine Einziehung der Forderung durch uns ist jedoch nicht möglich, sofern dem die Insolvenzordnung entgegensteht.
- 9.5 Die Verarbeitung oder Umbildung des gelieferten Gegenstandes durch den Besteller wird stets für uns vorgenommen. Wird der gelieferte Gegenstand mit anderen, uns nicht gehörenden Gegenständen verarbeitet, so erwerben wir das Miteigentum an der neuen Sache im Verhältnis des Wertes der gelieferten Sache zu den anderen verarbeiteten Gegenständen zur Zeit der Verarbeitung. Für die durch Verarbeitung entstehende Sache gilt im Übrigen das gleiche wie für die unter Vorbehalt gelieferten Gegenstände.
- 9.6 Der Besteller tritt uns auch die Forderungen zur Sicherung unserer Forderungen gegen ihn ab, die ihm durch die Verbindung der gelieferten Sache mit einem Grundstück gegen einen Dritten erwachsen.
- 9.7 Wir verpflichten uns, die uns zustehenden Sicherheiten auf Verlangen des Bestellers auch insoweit freizugeben, als der Wert unserer Sicherheiten die zu sichernden Forderungen um mehr als 20 % übersteigt, die Auswahl der freizugebenden Sicherheiten obliegt uns.
- 9.8 Befindet sich der Liefergegenstand im Ausland, so gilt folgendes: Wurde der Liefergegenstand vor Zahlung aller vom Besteller aus dem Vertrag geschuldeten Beträge geliefert, so bleibt er bis zur vollständigen Zahlung unser Eigentum, soweit das nach dem Recht, in dessen Bereich sich der Liefergegenstand befindet, zulässig ist. Lässt dieses den Eigentumsvorbehalt nicht zu, gestattet es uns aber, sich andere Rechte an dem Liefergegenstand vorzubehalten, so können wir alle Rechte dieser Art ausüben. Der Besteller ist verpflichtet, bei unseren Maßnahmen mitzuwirken, die wir zum Schutz unseres Eigentumsrechtes oder des an dessen Stelle tretenden Rechtes am Liefergegenstand treffen werden.
- 10. Gerichtsstand - Erfüllungsort**
- 10.1 Sofern der Besteller Kaufmann ist, ist ausschließlicher Gerichtsstand für alle Ansprüche aus und in Zusammenhang mit dem Lieferverhältnis, einschließlich solcher aus Deliktsrecht, Wesel. Wir sind jedoch berechtigt, den Besteller an dessen allgemeinen Gerichtsstand zu verklagen.
- 10.2 Sofern sich aus der Auftragsbestätigung nichts anderes ergibt, ist Erfüllungsort bei Kaufleuten Wesel.
- 11. Anwendbares Recht, Salvatorische Klausel**
- 11.1 Die Rechtsbeziehungen zwischen den Parteien richten sich ausschließlich nach deutschem Recht unter Ausschluss des UN-Kaufrechtsübereinkommens (UNCITRAL/CISG).
- 11.2 Sollten einzelne Bestimmungen dieses Vertrages oder dieser Allgemeinen Bedingungen unwirksam sein, so wird dadurch die Wirksamkeit der anderen Bestimmungen nicht berührt.
- 12. Nutzung und Weitergabe personenbezogener Daten**
- 12.1 Wir erheben, verarbeiten und speichern Ihre personenbezogenen Daten entsprechend der DSGVO und des BDSG und nur für die Zwecke, für die Sie sie uns mitgeteilt haben. Wir erheben und verarbeiten grundsätzlich nur Angaben, die wir zur Ausführung der jeweiligen Anfrage benötigen. Übrige Angaben können von Ihnen freiwillig gemacht werden. Eine Weitergabe Ihrer personenbezogenen Daten an Dritte erfolgt ohne Ihre ausdrückliche Einwilligung nicht, sofern dies nicht zur Erbringung der Dienstleistung oder zur Vertragsdurchführung notwendig ist. Dazu kann es erforderlich sein, Ihre personenbezogenen Daten an Unternehmen weiterzugeben, die wir zur Vertragsabwicklung einsetzen, z.B. Bestelldaten an Transportunternehmen. Die externen Dienstleister wurden von uns sorgfältig ausgewählt und beauftragt, sind an unsere Weisungen gebunden und werden regelmäßig kontrolliert.

Stand: 04/2026



Mensch · Produkt · Service

PLASSON GmbH

Verwaltung: Krudenburger Weg 29 · 46485 Wesel

Telefon: +49 281 95272-0 · Telefax: +49 281 95272-27 · E-Mail: info@plassonlivestock.de · Internet: www.plassonlivestock.de

Zentrallager: Im Buttendicksfeld 6 · 46485 Wesel

04/2026